

GUIDE

PLUS DE NATURE DANS MON MANDAT : des outils concrets pour les élus

CONNAITRE LA BIODIVERSITE
ET LES ACTEURS DE L'INGENIERIE ET DU
GENIE ECOLOGIQUES

CONNAITRE LES ACTEURS
QUI PEUVENT
VOUS AIDER

CONNAITRE ET COMPRENDRE
SON TERRITOIRE
ET SA BIODIVERSITE

MONTER SA
STRATEGIE LOCALE

INFORMER FORMER ET MOBILISER

CONCEVOIR, REALISER ET EVALUER
SES ACTIONS

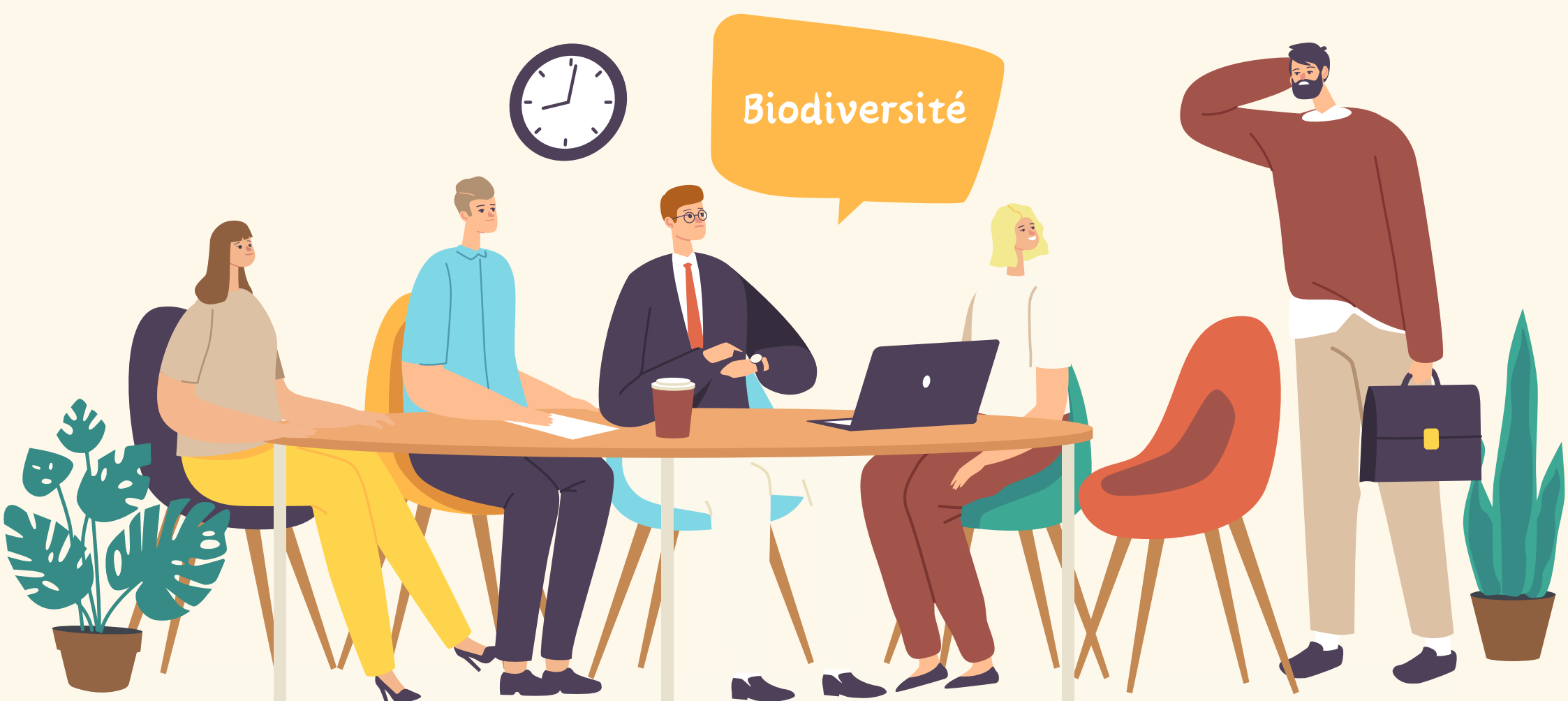


La Stratégie nationale biodiversité (SNB) 2030 a pour objectif de stopper puis d'inverser l'effondrement de la biodiversité. Elle concrétise les engagements de la France autour de 4 axes : réduire les pressions qui s'exercent sur la biodiversité, restaurer la biodiversité dégradée partout où c'est possible, mobiliser tous les acteurs, garantir les moyens d'atteindre ces ambitions.

Les acteurs de l'ingénierie et du génie écologiques se mobilisent pour accompagner les collectivités qui souhaitent mettre en place des actions de préservation, gestion et restauration de la biodiversité et mieux prendre en compte le vivant dans toutes les étapes de leur projets.

Ces acteurs rassemblés au sein de l'A-IGÉco, s'associent au ministère de la transition écologique et de l'aménagement du territoire pour mieux faire connaître les outils à la disposition des communes présentés sur le site [biodiversite.gouv.fr/je suis une collectivité](https://biodiversite.gouv.fr/je-suis-une-collectivite) et déclinés sur le site de l'A-IGÉco pour la planification territoriale.

CONNAITRE LA BIODIVERSITE ET LES ACTEURS DE L'INGENIERIE ET DU GENIE ECOLOGIQUES



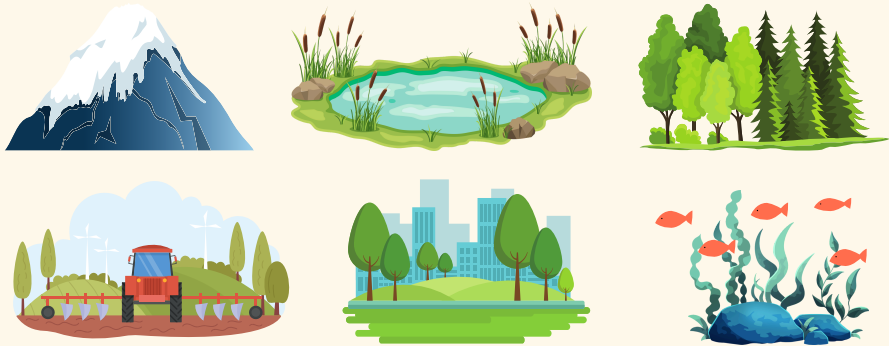
CONNAÎTRE LA BIODIVERSITÉ ET LES ACTEURS DE L'INGENIERIE ET DU GÉNIE ÉCOLOGIQUES

C'est quoi la biodiversité ?



C'est l'ensemble des milieux naturels et des formes de vie (plantes, animaux, champignons, bactéries...) ainsi que toutes les relations et interactions qui existent entre les organismes vivants eux-mêmes et entre ces organismes et leurs milieux de vie.

Les différents écosystèmes



Les 5 pressions responsables de l'effondrement de la biodiversité

Les bénéfices de la biodiversité (services écosystémiques) :

- Les services d'approvisionnement : nourriture, matériaux, eau douce, ressources médicinales, ...
- Les services de régulation : de la qualité de l'air, du climat, de la disponibilité des ressources en eau, prévention de l'érosion et maintien de la fertilité du sol, pollinisation, ...
- Les services culturels : loisirs et tourisme, santé physique et mentale, ...
- Les services de soutien : habitats pour les espèces, maintien de la diversité génétique, ...

Les grands documents cadre et la réglementation



- La Stratégie nationale biodiversité (SNB) 2030 (et les 40 mesures concrètes de la SNB)
- Le règlement européen sur la restauration de la nature (entré en vigueur le 18 août 2024)
- La Loi pour la reconquête de la biodiversité, de la nature et des paysages (9 août 2016) sur Légifrance
- La Feuille de route Ingénierie et génie écologiques - Horizon 2030
- IPBES : la Plateforme intergouvernementale sur la biodiversité et les services écosystémiques
- Biodiversité et paysages

Les espaces naturels protégés et les espèces

Les aires protégées en France



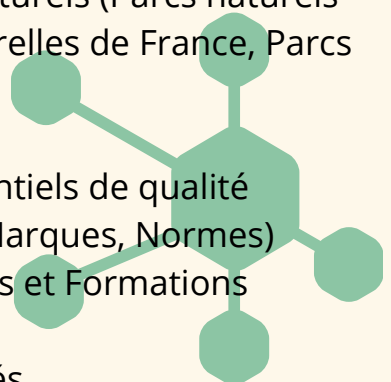
- Les Outils juridiques pour la protection des espaces naturels
- Mieux connaître les espèces en France
- geoportail.gouv.fr, le portail national de la connaissance du territoire mis en œuvre par l'IGN

Les outils/ressources/dispositifs



Les acteurs de la biodiversité

- Les Entreprises et indépendants » (Études, Conseil, Travaux et Fournisseurs),
- Les Associations, Fédération, Syndicats
- Les Structures expertes spécialisées (Pôles relais, CBN, Fédération des CEN, Conservatoire du littoral, ...)
- Les Gestionnaires d'espaces naturels (Parcs naturels régionaux, CEN, Réserves Naturelles de France, Parcs nationaux, ...)
- Les Organismes de Recherche
- Les organismes liés aux Référentiels de qualité (Certifications, Labellisations, Marques, Normes)
- Les organismes liés aux Emplois et Formations
- Les Financeurs
- Les Services de l'Etat et assimilés



CONNAITRE LA BIODIVERSITÉ

Quelques chiffres clés de 2025 sur la biodiversité
(source : <https://www.notre-environnement.gouv.fr/>)

LA BIODIVERSITÉ

Une nature sous pression

CHIFFRES CLÉS



20 %

des écosystèmes remarquables
sont dans un état de conservation
favorable en 2019.

PLUS DE

70 %



**des espèces cultivées pour
l'alimentation humaine en France
dépendent d'une pollinisation animale,**
et en particulier des insectes.

FAUNE ET FLORE

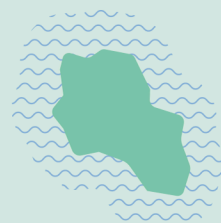
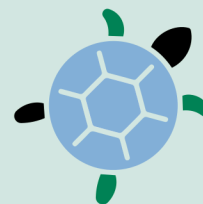


10 %

**des espèces décrites dans
le monde sont présentes
en France,** soit 104 172 espèces
sur le territoire métropolitain
et 96 629 en outre-mer.

7 269

espèces protégées
sont présentes sur le territoire
français.



68 %

**des espèces introduites
volontairement ou non par l'homme**
dans de nouveaux habitats se trouvent dans
les territoires d'outre-mer.

11 %

**des espèces présentes en
France sont endémiques,**
soit 22 775 espèces (dont 83 %
en outre-mer).



4,2 %

**du territoire national,
terrestre et marin,**
est couvert par un dispositif
de protection forte en 2024,
contre 1,8 % en 2021.



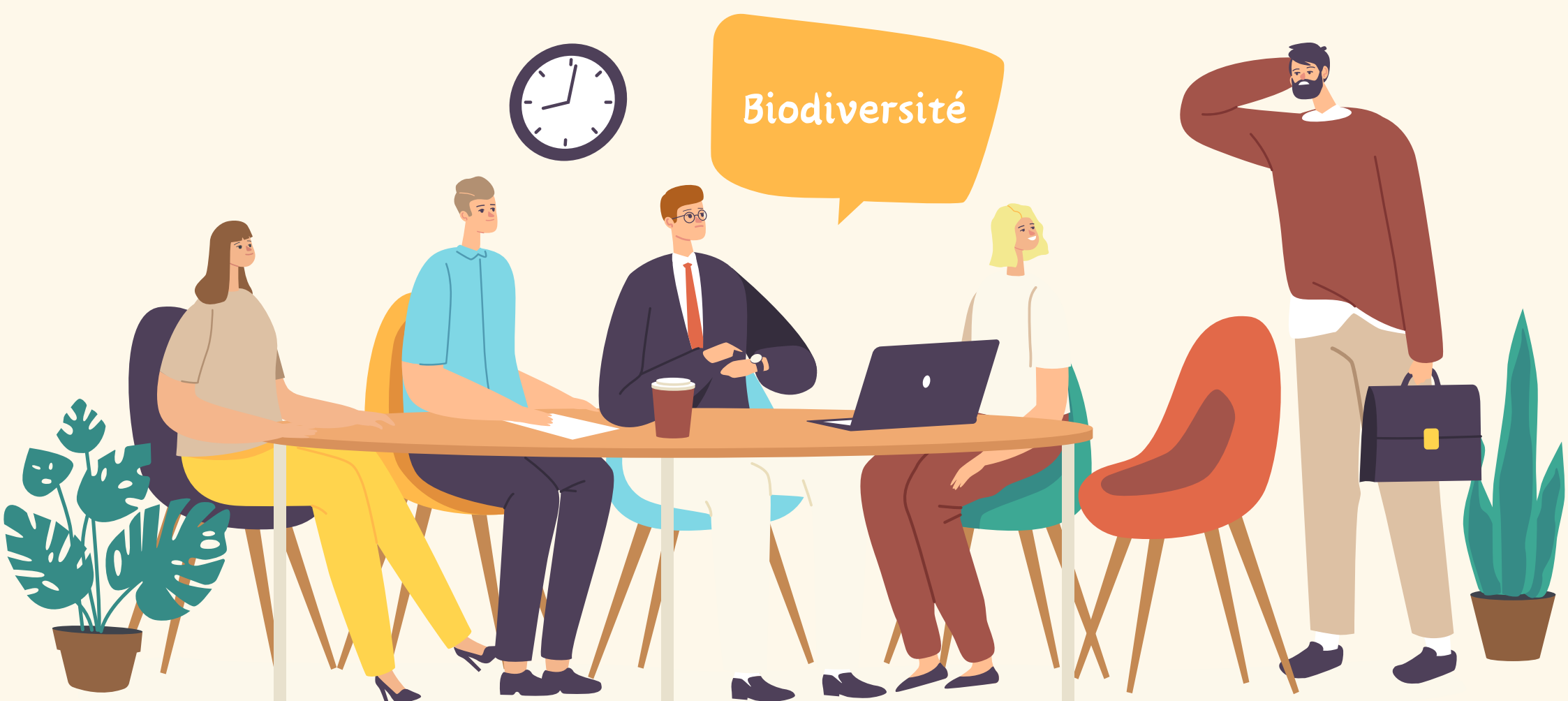
3,3 Md€

**mobilisés en faveur de la biodiversité
en 2021,** notamment pour la restauration des
milieux naturels, la réintroduction
d'espèces menacées ou la gestion d'espaces
protégés, soit 0,13 % du PIB.

État de l'environnement en France - Rapport 2024 • Crédits : CGDD

**Pour aller plus loin, lire “La biodiversité en France – Extrait du Bilan environnemental 2024”
du SDES (service des données et études statistiques) de l'Etat.**

CONNAITRE LES ACTEURS QUI PEUVENT VOUS AIDER



CONNAITRE LES ACTEURS QUI PEUVENT VOUS AIDER

Des acteurs publics et privés peuvent soutenir vos projets, vous conseiller, vous accompagner et vous financer

Les essentiels



Les Direction régionale de l'environnement, de l'aménagement et du logement (Dreal)



Les Directions départementales des territoires (DDT) et de la mer (DDTM)



Les Agences régionales de la biodiversité (ARB)



L'Office français de la biodiversité (OFB) et ses 9 centres de ressources



L'Agence nationale de la cohésion des territoires (ANCT)



La Banque des territoires



Les Agences de l'eau



Le CEREMA

Ils peuvent aussi vous aider



Parcs nationaux



Parcs naturels marins



Parcs naturels régionaux



Réserves naturelles de France



Réseau européen Natura 2000



Les Départements en charge des Espaces naturels sensibles (ENS)



Conservatoires des espaces naturels (CEN)



Conservatoire du littoral



Conservatoires botaniques nationaux (CBN)



France Villes et territoires Durables



COMmunauté Ecologie et Territoires, COMETE



Les EcoMaires



A-IGÉco et ses réseaux

membres : AFIE, AGéBio, ARTEINA, ASTEE, CIBI, CINOV-TEN, Kalisterre, RNF, REVER, Syntec-Ingénierie, UNEP, UPGE



Les Associations naturalistes

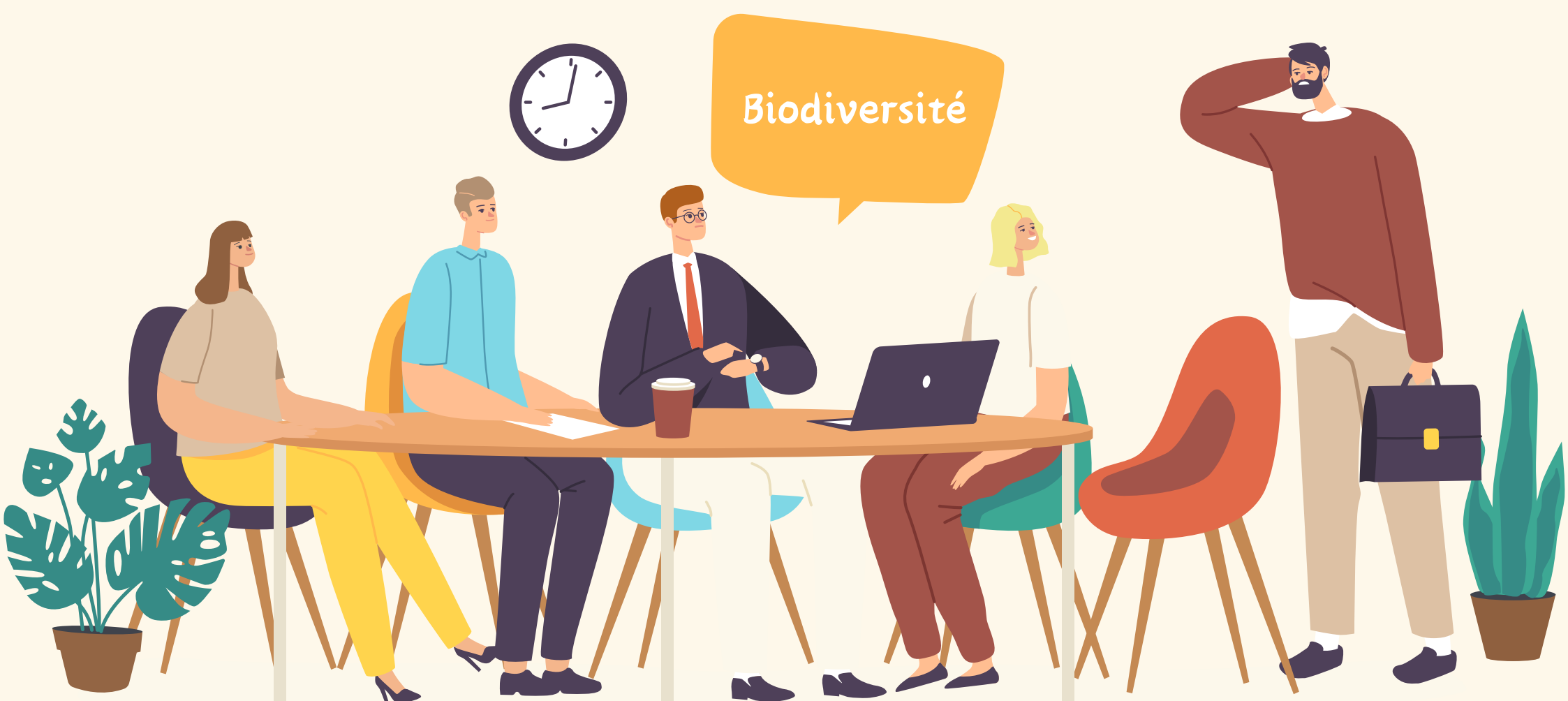


Les organisme de recherche et leurs living labs

En transversal

- Les Conseils d'architecture, d'urbanisme et de l'environnement (CAUE)
- Les établissements publics fonciers de l'Etat (EPFE). Les EPFE peuvent faciliter la mobilisation du foncier et les stratégies foncières pour répondre à différents enjeux (développement durable, habitat, activités économiques...).
- Le Centre de ressource de L'Association Française pour l'Étude du Sol (AFES)
- L'association française d'agroforesterie

CONNAITRE ET COMPRENDRE SON TERRITOIRE ET SA BIODIVERSITÉ



CONNAITRE ET COMPRENDRE SON TERRITOIRE ET SA BIODIVERSITE



Les essentiels

Inventaires, cartographie, observatoires



L'inventaire national du patrimoine naturel (INPN)



CarHab : La cartographie des habitats naturels et semi-naturels



Le Portail de l'artificialisation des sols



Pogéis, l'inventaire des sites à fort potentiel de gain écologique



Cartofriches

Se faire accompagner

Pour connaître la biodiversité de sa région



L'Agence Régionale de la Biodiversité (ARB) en Occitanie



L'Agence bretonne de la biodiversité (ARB)



L'Agence régionale biodiversité et environnement Provence-Alpes-Côte d'Azur (ARBE SUD)



L'Agence Normande de la biodiversité et du développement Durable (ANBDD)



L'Agence régionale de la biodiversité en Île-de-France (ARB ÎdF)



L'Agence régionale de la biodiversité (ARB) Centre-Val de Loire



L'Agence Régionale de la Biodiversité (ARB) Bourgogne-Franche-Comté



L'Agence Régionale de la Biodiversité (ARB) des îles de Guadeloupe



L'Agence Régionale de la Biodiversité (ARB) Hauts-de-France



L'Agence Régionale de la Biodiversité (ARB) Nouvelle-Aquitaine



La Plateforme pour la biodiversité du Grand-Est



Observatoire Martiniquais de la biodiversité



Agence Régionale de la Biodiversité (ARB) de l'île de La Réunion



Observatoire de la biodiversité en Auvergne-Rhône-Alpes



Observatoire de l'environnement Nouvelle-Calédonie

+ L'Annuaire national des entreprises de l'Ingénierie et du Génie écologiques

Les centres de ressources

de l'Office français de la biodiversité (OFB)



1) Centre de ressources Captages



2) Centre de ressources Cours d'eau



3) Centre de ressources ERC (Eviter-Réduire-Compenser)



4) Centre de ressources espèces exotiques envahissantes



5) Centre de ressources Génie écologique



6) Centre de ressources Milieux Humides



7) Centre de ressources Natura 2000



8) Centre de ressources TeMeUm (Terres et Mers Ultramarines)



9) Centre de ressources Trame verte et bleue

Des connaissances complémentaires qui peuvent vous aider



AgiRisk : Réaliser facilement des diagnostics territoriaux de vulnérabilité aux inondations



Mon Diagnostic Artificialisation



Les Atlas de paysages



Une boîte à outils pour la stratégie nationale pour les aires protégées ambitieuse et intégrée



Le catalogue des données pour la transition écologique : ecologie.data.gouv.fr



Le projet e-Sol : Vers une plateforme collaborative pour la gestion durable des sols



Carte des Plans nationaux d'action (PNA) pour la conservation et la restauration d'espèces menacées



Etude Sols et adaptation au changement climatique : De la compréhension des mécanismes aux pistes d'actions en contexte urbain



Bénéveg : les bienfaits du végétal en ville - Rapport et publication

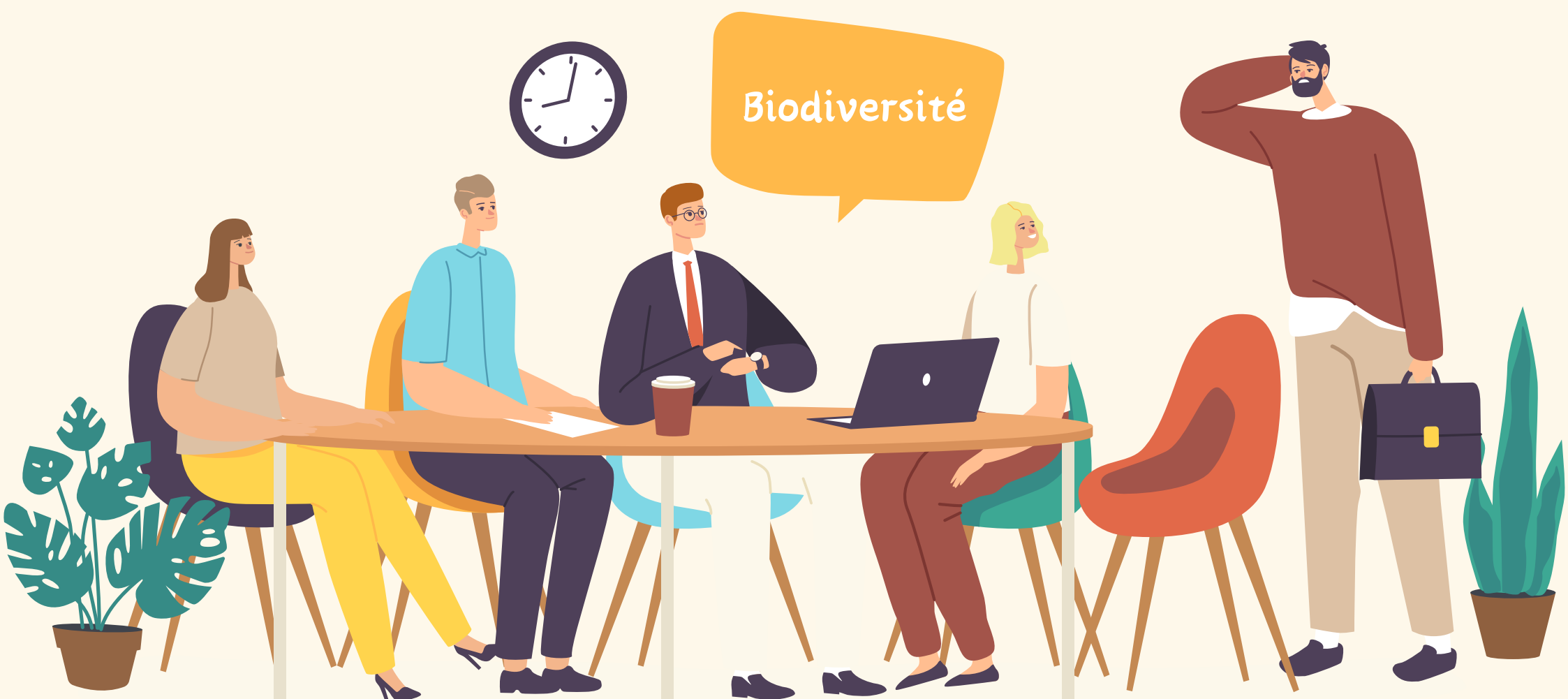


GéoRisques : mieux connaître les risques sur son territoire



UrbanSimul Un outil innovant d'analyse et d'aide à la décision pour accompagner les collectivités vers la sobriété foncière en France

MONTER SA STRATÉGIE LOCALE



MONTER SA STRATEGIE LOCALE (1/4)

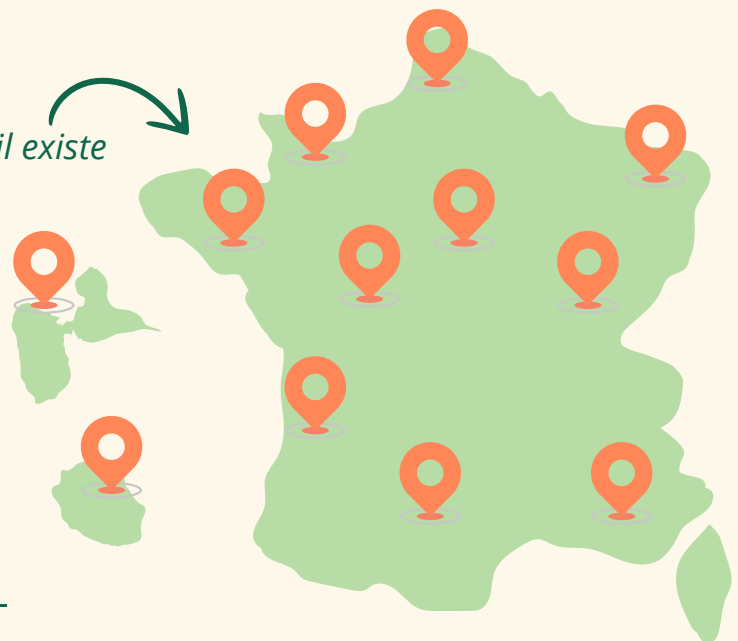
Pour planifier des actions rapides et simples mais aussi des projets plus globaux et structurants

SE FAIRE ACCOMPAGNER



Les acteurs qui peuvent vous aider

- **Les Agences régionales de la biodiversité en régions** (il existe aujourd'hui 12 ARB, cliquez sur les pictos pour voir de quelle manière ces agences peuvent vous aider)
- Les Directions régionales de l'environnement, de l'aménagement et du logement (**Dreal**)
- Les Directions départementales des territoires (**DDT**) et de la mer (**DDTM**)
- L'Office français de la biodiversité (**OFB**)
- **Le Cerema**
- **La Fédération nationale des SCOT**
- **L'Annuaire national des entreprises de l'Ingénierie et du Génie écologiques**



LES OUTILS

- **Les outils pour mieux accompagner à la transition écologique dans les territoires.**
- **La boussole de la transition écologique** : évaluer l'ambition environnementale de votre projet
- **L'Atelier des territoires** : accompagner les acteurs pour définir et construire un projet d'aménagement en faveur de la transition écologique.
- **Prendre en compte la biodiversité dans les projets d'aménagement** : un outil simple pour se poser les bonnes questions
- **UrbanSimul** Un outil innovant d'analyse et d'aide à la décision pour accompagner les collectivités vers la sobriété foncière en France.
- **Des cahiers pour vous accompagner sur chacun des chantiers du Fonds vert**
- **Guide "Les travaux de génie écologique dans la commande publique"** Un outil destiné aux donneurs d'ordres pour une intégration optimale des enjeux liés à la nature et à la biodiversité – y compris en milieu urbain – dans les projets de travaux et d'aménagement.



APPUI

- **Appui en ingénierie de l'ANCT.** Élus, collectivités, découvrez comment l'ANCT peut vous accompagner. Sélectionnez la thématique ou le territoire de votre projet et découvrez notre accompagnement
- **Être accompagné en amont de projets de construction, architecture, urbanisme, aménagement, énergie, paysage et environnement et culture.** Les CAUE vous apportent une aide et un conseil gratuit, neutre et personnalisé à partir de vos questions, de vos idées et de vos besoins
- **UrbanVitaliz vous guide dans la réhabilitation de vos friches** UrbanVitaliz est un service public gratuit. Il répond aux questions et aux blocages des collectivités dans le recyclage de leurs fonciers artificialisés qui ont perdu leur usage. (Friche)
- **La démarche CAP Territoires Durables** rassemble un grand nombre de partenaires engagés pour la transformation écologique et économique des territoires. Totalement gratuite, elle offre un panorama à 360° des sources de données disponibles pour mieux prendre en compte les enjeux locaux dans l'orientation des projets, les arbitrages budgétaires, les plans d'urbanisme...

MONTER SA STRATEGIE LOCALE (2/4)



FINANCER SON PROJET

Exemples d'aides à la prise en compte de la biodiversité du Fonds vert (édition 2025),
accessibles sur la plateforme [Aides-territoires](#)

Financer des solutions
d'adaptation au changement
climatique fondées sur la
**renaturation des villes et des
villages**



Mieux connaître et mobiliser
pour la biodiversité : les **Atlas
de la biodiversité communale
(ABC)**

**Protéger et restaurer les
espaces naturels**
Zone couverte France entière



**Protéger et restaurer les
espaces naturels**
Zone couverte Région Normandie

**Protéger et restaurer les
espaces naturels**
*Zone couverte Région Pays de la
Loire*



Recycler le foncier (friches)
*Zone couverte France
métropolitaine, DROM et COM*

Recycler le foncier (friches)
*Zone couverte Région Centre-
Val de Loire*



Recycler le foncier (friches)
*Zone couverte Région Île-de-
France*

**Réduire les pressions sur la
biodiversité de votre territoire :**
Zone couverte : France entière



**Réduire les pressions sur la
biodiversité de votre territoire**
*Zone couverte Région Pays de la
Loire*

**Réduire les pressions sur la
biodiversité de votre territoire**
*Zone couverte Région
Normandie*



**Soutenir la transition et la
planification écologique des
activités et des espaces
maritimes et littoraux**

Prévenir les inondations



**Soutenir l'ingénierie des
collectivités pour leurs projets
de transition écologique**

Appuyer **les collectivités de
montagne** soumises à des
risques émergents



*Retrouvez
d'autres aides sur
la plateforme
"Aides-
Territoires"*



MONTER SA STRATEGIE LOCALE (3/4)



FINANCER SON PROJET

Liens utiles pour financer son projet

- **La Banque des territoires**
- Les Appels à projets ou programmes des financements de **l'OFB**
- **Programme LIFE** : Instrument de financement de l'UE pour l'environnement et l'action climatique
- **Les paiements pour services environnementaux (PSE)**



Les Agences de l'eau

- [Agence de l'eau Rhône Méditerranée Corse](#)
- [Agence de l'eau Adour-Garonne](#)
- [Agence de l'eau Artois-Picardie](#)
- [Agence de l'eau Loire-Bretagne](#)
- [Agence de l'eau Rhin Meuse](#)
- [Agence de l'eau Seine Normandie](#)

Les Agences régionales de la biodiversité (ARB)

- L'Agence Régionale de la Biodiversité (ARB) en **Occitanie**
- L'Agence **bretonne** de la biodiversité (ARB)
- L'Agence régionale biodiversité et environnement **Provence-Alpes-Côte d'Azur** (ARBE SUD)
- L'Agence **Normande** de la Biodiversité et du Développement Durable (ANBDD)
- L'Agence régionale de la biodiversité en **Île-de-France** (ARB ÎdF)
- L'Agence régionale de la biodiversité (ARB) **Centre-Val de Loire**
- L'Agence Régionale de la Biodiversité (ARB) **Bourgogne-Franche-Comté**
- L'Agence Régionale de la Biodiversité (ARB) des îles de **Guadeloupe**
- L'Agence régionale de la biodiversité (ARB) **Hauts-de-France**
- La Plateforme pour la Biodiversité du **Grand-Est**
- L'Agence Régionale de la Biodiversité (ARB) **Nouvelle-Aquitaine**
- L'Agence Régionale de la Biodiversité (ARB) de l'île de **La Réunion**



LES GUIDES ET SITES WEB ESSENTIELS POUR MONTER SA STRATEGIE

La stratégie en milieu urbain

- Stratégie écologique territoriale: intégrer la biodiversité dans l'aménagement du territoire - [Guide](#)
- Planification stratégique et urbaine - [Page web](#)
- Intégrer la biodiversité dans les documents d'urbanisme - [cycle de webinaires OFB et CNFPT](#)
- [L'ATLAS DE LA BIODIVERSITÉ COMMUNALE](#) - Un levier pour intégrer la biodiversité dans les documents d'urbanisme

Solutions Fondées sur la Nature

- [Place aux Solutions fondées sur la Nature : pour adapter nos territoires au changement climatique](#) - Publication spéciale
- [Place aux Solutions fondées sur la Nature : méthodes et ressources techniques](#) - Boîte à outils
- [8 questions à se poser pour mettre en œuvre les solutions fondées sur la nature.](#)

Outils

- [Guide pratique Conception et mise en œuvre d'un projet de génie écologique](#)
- Protéger et valoriser le patrimoine naturel, [Guide pratique de l' élu local](#)
- [Guide L'Atlas de la biodiversité communale \(ABC\)](#).
- Dépliant [Ma commune demain, la nature comme solution](#) (ARB)
- Les [SAGE](#) et les [SDAGE](#)

Les dispositifs

- Devenir [Territoires engagés pour la nature](#) (TEN)
- [Les Atlas de la biodiversité communale \(ABC\)](#)
- [Les aires terrestres éducatives et les aires marines éducatives \(AME\)](#)

MONTER SA STRATEGIE LOCALE (4/4)

DES CONNAISSANCES COMPLEMENTAIRES QUI PEUVENT VOUS AIDER

Solutions fondées sur la nature

Rapport « Place aux Solutions fondées sur la Nature ! Pour adapter nos territoires au changement climatique

Repenser les écosystèmes par la planification : vers des solutions d'adaptation fondées sur la nature dans les documents d'urbanisme

Solutions fondées sur la Nature Pour l'adaptation au changement climatique afin de prévenir les risques d'inondation

Nature en ville

Fiche méthodologique et technique : La Gestion Différenciée : méthodologie de mise en œuvre de Plante&Cité

La boîte à outil de France Villes et territoires durables

Guide "Rafraîchir les villes" (Cerema)

Guide Faire de la nature, un pilier de la ville de demain (Cerema)

Le Guide de l'aménagement durable du Ministère de l'écologie (anciennement référentiel ÉcoQuartier)

Les fiches Nature en ville : méthodologie pour intégrer la nature comme élément de confort urbain (Cerema)

Guide : biodiversité et bâti (CAUE, LPO)

Ouvrage Aménager avec la nature en ville (Ademe)

Guide PLU(i) et biodiversité : concilier nature et aménagement (ARBE Sud)

Plante&Cité : Note aux décideurs (Désimperméabiliser, planification urbaine, fruitiers urbains, ...)

Eviter-réduire-compenser

Fiche outil : Appliquer la séquence « éviter, réduire, compenser »

Guide méthodologique Définition des mesures « éviter, réduire, compenser » relatives au milieu marin (2023)

Guide pour l'élaboration d'un site naturel de compensation (2023)

Autres

La plateforme sur les **insectes pollinisateurs**

Guide Conception et gestion écologique des cimetières (2022)

Généraliste

La boussole de la résilience (CEREMA)

Mon Espace Collectivités (ressources)

Une boîte à outils pour accompagner le développement des Stratégies régionales pour la biodiversité (SRB)

Sol

Renaturer les territoires, vers des stratégies alliant biodiversité qualité des sols et sobriété foncière

Publication Renaturer les sols - Des solutions pour des territoires durables

Les centres de ressources



1) Centre de ressources Captages



2) Centre de ressources Cours d'eau



3) Centre de ressources ERC (Eviter-Réduire-Compenser)



4) Centre de ressources espèces exotiques envahissantes



5) Centre de ressources Génie écologique



6) Centre de ressources Milieux Humides



7) Centre de ressources Natura 2000



8) Centre de ressources TeMeUm (Terres et Mers Ultramarines)



9) Centre de ressources Trame verte et bleue

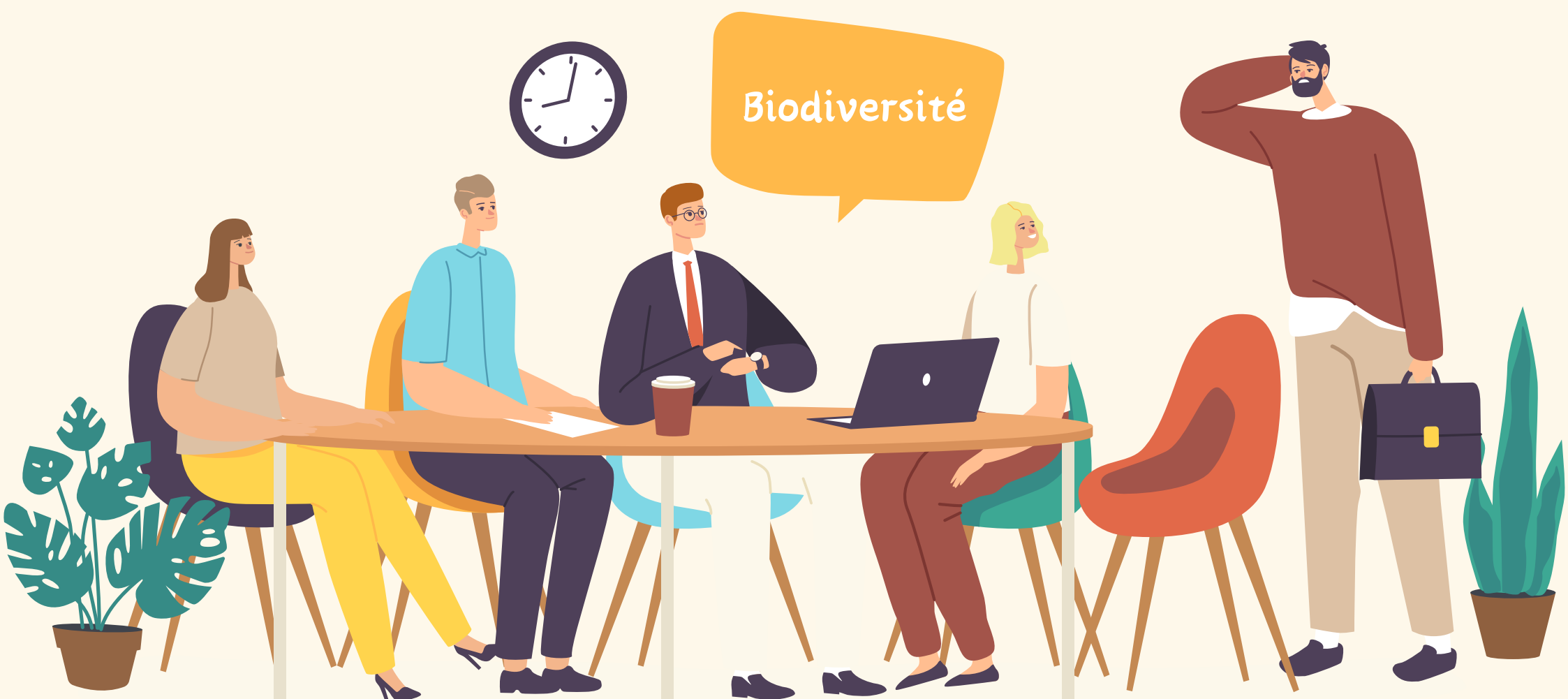
Réglementaire et financement

La biodiversité dans les PLU et SCOT (loi ALUR)

Les obligations réelles environnementales (ORE)

Présentation de la Dotation de soutien aux communes pour les aménités rurales

INFORMER FORMER ET MOBILISER



INFORMER FORMER ET MOBILISER

Ses concitoyens, agents et autres élus



En introduction, une vidéo de 4 min : « La biodiversité, une opportunité pour mon territoire et mes concitoyens »

LES ESSENTIELS



Outils pour la participation du public dans le champ de l'urbanisme et de l'environnement.



Présentation de la Mesure 33. de la SNB "Mobiliser tous les citoyens"



Les Atlas de la biodiversité communale (ABC)



Les aires terrestres éducatives.



Les aires marines éducatives



Fête de la nature



La fresque de la biodiversité

COMMunauté Ecologie et Territoires, COMETE



SE FAIRE ACCOMPAGNER POUR MOBILISER ET FORMER



Le portail de formation de l'Office français de la biodiversité (OFB)

L'Annuaire national des entreprises de l'Ingénierie et du Génie écologiques

Trouver des financements

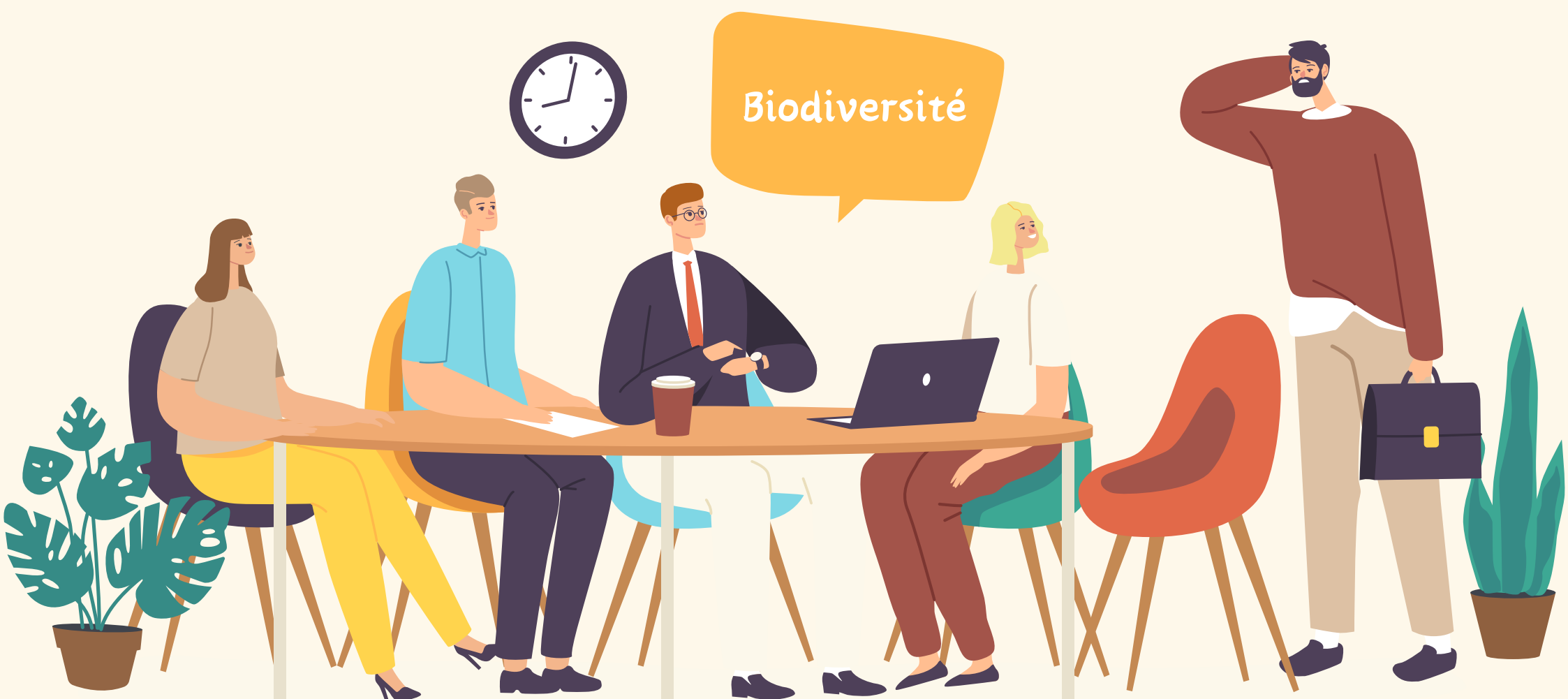
La plateforme
Aides-territoires :
trouvez simplement des
aides pour votre projet



S'INSPIRER

- Solutions d'élus sur le site de l'ANCT (filtre « Solidarité et participation citoyenne ») Découvrez des exemples concrets de projets à travers la France.
- Retours d'expériences des Atlas de la biodiversité communale (ABC)
- Les gestes du quotidien par l'OFB
- Quelques exemples de restauration de la nature avec la Mission nature de l'OFB
- 16 bonnes raisons d'avoir une réserve naturelle sur son territoire
- « J'agis pour la Nature avec mes habitants »
- Participation : élément clé de la programmation
- Serious game Sobricité (enjeux de sobriété foncière)
- Les outils pour mieux associer la société civile sur le site du ministère de l'Ecologie
- Les programmes de sciences participatives
- Jeu sérieux et collaboratif PlanEcoJardin
- « Agir – Les bon gestes pour la biodiversité »

CONCEVOIR, REALISER ET EVALUER SES ACTIONS



CONCEVOIR, REALISER ET EVALUER SES ACTIONS 1/3

Les essentiels



L'Annuaire national des entreprises de l'Ingénierie et du Génie écologiques



Kalisterre : Qualification à destination des structures réalisant des travaux de génie écologique de qualité.



Mettre en œuvre la séquence « éviter-réduire-compenser »



VEGETAL LOCAL : De la graine aux paysages, pourquoi et comment prescrire des végétaux sauvages et locaux. Ce guide vise à aider les collectivités et entreprises à recourir aux végétaux sauvages collectés et produits localement.



***A venir, l'Annuaire des acteurs de la biodiversité** (avec toutes les associations, fédérations, structures expertes, gestionnaires d'espaces, ... qui peuvent vous aider dans la réalisation de vos actions.*

Se faire accompagner

Appui en ingénierie de l'ANCT. Élus, collectivités, découvrez comment l'ANCT peut vous accompagner. Sélectionnez la thématique ou le territoire de votre projet et découvrez notre accompagnement

La boussole de la transition écologique : évaluer l'ambition environnementale de votre projet (vous aide à questionner, apprécier et améliorer l'impact environnemental de vos projets).

L'arbre, l'essence de la ville - L'outil Sésame pour faire les bons choix. Le Cerema a conçu cet outil pour aider les collectivités à choisir les espèces adaptées au changement climatique et à l'espace urbain.

Devenir Territoires engagés pour la nature (TEN)

Des cahiers pour vous accompagner sur chacun des chantiers du Fonds vert

Par les DREAL

Se faire aider sur le financement de votre projet



Les paiements pour services environnementaux (PSE) pour développer une agriculture durable



Appels à projets ou programmes des financements de l'OFB



Banque des territoires



Protéger et restaurer les espaces naturels : Zone couverte France entière



Protéger et restaurer les espaces naturels : Zone couverte Région Normandie



Protéger et restaurer les espaces naturels : Zone couverte Région Pays de la Loire



Recycler le foncier (friches) : Zone couverte France métropolitaine, DROM et COM



Recycler le foncier (friches) : Zone couverte Région Centre-Val de Loire



Recycler le foncier (friches) : Zone couverte Région Île-de-France



Réduire les pressions sur la biodiversité de votre territoire : Zone couverte : France entière



Réduire les pressions sur la biodiversité de votre territoire : Zone couverte Région Pays de la Loire



Réduire les pressions sur la biodiversité de votre territoire : Zone couverte Région Normandie



Soutenir la transition et la planification écologique des activités et des espaces maritimes et littoraux



Prévenir les inondations



Appuyer les collectivités de montagne soumises à des risques émergents



Soutenir l'ingénierie des collectivités pour leurs projets de transition écologique

CONCEVOIR, REALISER ET EVALUER SES ACTIONS 2/3



REX par régions

- ARB Occitanie
- ARB bretonne
- ARBE SUD
- ARB Normandie (ANBDD)
- ARB Île-de-France
- ARB Centre-Val de Loire
- ARB Bourgogne-Franche-Comté
- ARB des îles de Guadeloupe
- ARB Nouvelle-Aquitaine
- ARB Hauts de France
- Plateforme pour la Biodiversité du Grand-Est



REX via les centres de ressources

- Captages
- Cours d'eau
- Espèces exotiques envahissantes (EEE)
- Génie écologique
- Milieux Humides (Eau)
- Natura 2000
- TeMeUm (Terres et Mers Ultramarines)
- Trame verte et bleue



REX Généralistes

- Solutions d'élus sur le site de l'ANCT (Découvrez des exemples concrets de projets à travers la France)
- Cartographie des projets territoriaux soutenus par la Banque des territoires
- Les Atlas de la biodiversité communale (ABC)
- Recueils d'actions Capitale française de la Biodiversité



REX par thématiques *Nature en ville/Urbain*

- La nature source de biodiversité au sein des territoires. De l'outil à la stratégie. Guide méthodologique Cet ouvrage dresse un panorama des actions possibles pour favoriser la biodiversité dans les territoires et aménager les villes avec la nature.
- La plateforme Nature en ville (restaurer et valoriser la nature en ville)
- Programme de recherche : Biodiversité, Aménagement Urbain et Morphologie - BAUM
- Document technique PLU(i) et biodiversité : concilier nature et aménagement
- Exemple de projets labellisés de requalification de quartiers
- Agir pour la biodiversité urbaine : le génie écologique au service de la nature en ville
- Fonctions écologiques des noues urbaines : retours d'expérience
- Webinaire. Rénovation du bâti et biodiversité : illustration par des retours d'expériences



REX par thématiques *Solution fondées sur la Nature*

- Rapport « Place aux Solutions fondées sur la Nature ! Pour adapter nos territoires au changement climatique
- Face aux effets du changement climatique, le projet Life Adapto+ Déployer des Solutions fondées sur la Nature pour une gestion souple de la bande côtière de 15 sites littoraux.
- 14 fiches de retours d'expérience de projets de Solutions d'adaptation fondées sur la Nature
- Repenser les écosystèmes par la planification : vers des solutions d'adaptation fondées sur la nature dans les documents d'urbanisme
- LIFE ARTISAN : Une publication spéciale à destination des décideurs
- Trophées de l'adaptation au changement climatique Life ARTISAN



REX par thématiques *Sols/Foncier/Artificialisation*

- Retrouvez des exemples de mise en œuvre des paiements pour services environnementaux (PSE)
- Désimperméabilisation et renaturation des sols : une série de fiches du CEREMA Ces fiches présentent des retours d'expériences à destination des collectivités.
- Renaturer les territoires, vers des stratégies alliant biodiversité qualité des sols et sobriété foncière
- Zéro artificialisation nette : retours d'expériences en vidéo

Aires protégées

- Les retours d'expériences du réseau Sinapce. Ces REX doivent permettre aux gestionnaires d'aires protégées et aux acteurs socio-professionnels de s'inspirer d'actions menées dans des contextes proches (biogéographiques, milieux, enjeux).
- Retours d'expériences compilés par la Fédération des PNR - exemples d'utilisation de la dotation aménités rurales

Eau

- La réhabilitation des petites rivières urbaines - Retours d'expériences sur l'apport des sciences humaines et sociales



REX par thématiques *Prix nationaux et concours*

- Prix national du Génie Écologique
- Recueil d'expériences du Concours Capitales françaises de la biodiversité
- Trophées de l'adaptation au changement climatique Life ARTISAN
- Grand Prix national du paysage

CONCEVOIR, REALISER ET EVALUER SES ACTIONS 3/3

DES CONNAISSANCES COMPLEMENTAIRES QUI PEUVENT VOUS AIDER

Qualification

Kalisterre : Qualification à destination des structures réalisant des travaux de génie écologique de qualité.

Qualipaysage : Label et qualification s'adressant aux entreprises fortement sensibilisées aux enjeux écologiques et à la connaissance des écosystèmes, assurant les activités précitées dans le respect des Règles Professionnelles et des normes en vigueur

Fiche de qualification : Maîtrise d'œuvre de génie écologique

Fiche de qualification : Étude de la biodiversité et des écosystèmes

EAU

Gestion des eaux pluviales et biodiversité : revue bibliographique et préconisations

La Charte Qualité nationale des ouvrages et aménagements de Gestion durable et intégrée des Eaux Pluviales - version 1 (2024)

Guide Solutions de Gestion durable des Eaux Pluviales - Gestion patrimoniale

Génie écologique

Les Règles professionnelles travaux de Génie Écologique

Les Règles professionnelles travaux de Génie Végétal

Nomenclature d'activité FNTP - 27 : Génie écologique

L'identification professionnelle est un outil à la disposition des maîtres d'ouvrage et des maîtres d'œuvre attestant de la capacité des entreprises à réaliser un ouvrage.

Urbain Nature en ville

La boîte à outil de France Villes et territoires durables Formations, sites spécialisés, ressources méthodologiques, référentiels et démarches, etc., mise à disposition des collectivités pour accélérer la mise en œuvre des stratégies de territoires durables et résilients.

Guide de gestion écologique des espaces collectifs publics et privés (ARB IdF)

Guide des habitats et refuges de substitution pour la faune en milieu urbain (UPGE)

Guide pratique Rénovation du bâti et biodiversité (LPO)

Fiche La protection de l'arbre existant (CAUE)

Guide "Rafraîchir les villes" (Cerema) L'objectif est de donner des éléments concrets sur les performances de différentes solutions d'adaptation climatiques. Il contient 19 fiches.

7 règles d'or pour garder nos villes au frais « La biodiversité au service de la lutte contre la chaleur en ville »

Végétalisation des pieds d'arbre : quelles fonctions rendues ? (Plante & Cité)

Envisager autrement les espaces publics (une infographie dynamique du Cerema)

Sentiers de nature : 4 fiches de retours d'expérience pour aider collectivités et acteurs locaux (Cerema)

SOL

Guide technique **"Vers la ville perméable : comment désimperméabiliser les sols ?"** (Agence de l'eau RMC, DREAL, Cerema)

Etude Sols et adaptation au changement climatique : De la compréhension des mécanisme aux pistes d'actions en contexte urbain (Cerema)

Leviers d'action vers des territoires sans pesticide. Guide technique à l'attention des collectivités territoriales (Plante & Cité)

Eviter -réduire - Compenser et Trame

Guide pour l'élaboration d'un site naturel de compensation (2023) (Ministère Ecologie)

Guide technique Trame noire - Méthodes d'élaboration et outils pour sa mise en œuvre (OFB)

Trame pollinisateurs nationale

CONTACT

Retrouvez toutes les actualités de l'A-IGÉco sur le site internet et sur les réseaux sociaux.



www.a-igeco.fr



contact@a-igeco.fr



Abonnez-vous à la newsletter



@A-IGÉco



A-IGÉco Ingénierie et Génie écologiques