



**LA NATURE**

**AU CŒUR  
DE L'ADAPTATION  
DU TERRITOIRE**

PLUS DE NATURE  
DANS MON MANDAT

DES OUTILS  
CONCRETS POUR  
**LES ÉLUS**



SALON DE LA BIODIVERSITÉ ET DU GÉNIE ÉCOLOGIQUE

La Serre - Pavillon 3

Jeudi 20/11/2025

# LES INTERVENANTS



Fanny LENDI-RAMIREZ  
Cheffe de projet  
SD Territoires et usagers  
DGALN



Mélanie CORNET  
Déléguée générale de  
l'A-IGÉco  
Ingénieure écologue



Freddy REY  
Directeur de recherche en  
écologie ingénieriale à INRAE  
Auteur et conférencier







**MINISTÈRES  
TRANSITION ÉCOLOGIQUE  
AMÉNAGEMENT DU TERRITOIRE  
TRANSPORTS  
VILLE ET LOGEMENT**

*Liberté  
Égalité  
Fraternité*

NOVEMBRE 2025

Direction générale de l'aménagement, du  
logement et de la nature

**Direction générale de  
l'Aménagement, du Logement et  
de la Nature**

3



- **FAIRE DE LA NATURE UN ATOUT DE  
SON TERRITOIRE**

# Accélérer la transition écologique des territoires

- Un défi : Trouver des réponses adaptées aux **défis environnementaux** : effets du dérèglement climatique, de la perte de biodiversité, de la raréfaction des ressources et de l'impact des pollutions sur la santé humaines
- Un patrimoine : La **nature apporte des solutions** pour relever les défis sociétaux d'aujourd'hui : adaptation au changement climatique, sécurité alimentaire, approvisionnement en eau, réduction des risques naturels, santé humaine, développement économique ...
- Des accompagnements : L'État et ses opérateurs accompagnent les collectivités pour faire de la **biodiversité et du maintien des services rendus par les écosystèmes un atout** de votre mandat et pour votre territoire.

4

## Stratégie nationale biodiversité 2030











# La stratégie nationale biodiversité 2030

- Une boîte à outils de 209 actions organisées autour de 4 axes présentée sur un site dédié :
  - **Biodiversite.gouv.fr**
- Co-construite en interministériel et avec les représentants des collectivités et de la société civile
- Articulée aux différentes échelles du territoire :
  - avec les engagements pris au niveau européen et international
  - Avec la déclinaison de la planification écologique et les feuilles de route issues des COP régionales
  - Par le biais de la territorialisation de plus d'<sup>5</sup>1/3 des actions appelant l'intervention de l'Etat déconcentré (Dreal, DDT(M)) et des acteurs locaux





# Des liens vers les mesures de la SNB

 <p><b>Mesure 12. Accompagner le secteur agricole dans sa transition</b></p> <p>Publié le 26 avril 2024</p> <a href="#">→</a>	 <p><b>Mesure 10. Limiter l'introduction et lutter contre les espèces exotiques envahissantes</b></p> <p>Publié le 26 avril 2024</p> <a href="#">→</a>	 <p><b>Mesure 8. Réduire les pollutions chimiques</b></p> <p>Publié le 26 avril 2024</p> <a href="#">→</a>
 <p><b>Mesure 7. Lutter contre la pollution plastique</b></p> <p>Publié le 26 avril 2024</p> <a href="#">→</a>	 <p><b>Mesure 5. Réduire l'impact du changement climatique</b></p> <p>Publié le 26 avril 2024</p> <a href="#">→</a>	 <p><b>Mesure 3. Faire évoluer nos modes de gestion des espèces</b></p> <p>Publié le 26 avril 2024</p> <a href="#">→</a>
 <p><b>Mesure 2. Lutter contre l'artificialisation des sols</b></p>	 <p><b>Mesure 1. Renforcer la stratégie aires protégées</b></p>	

Stratégie  
nationale  
**BIODIVERSITÉ**  
2030



# Des retours d'expériences inspirants



Jos-Maria Durlos / Terra

## 10 exemples inspirants de collectivités reconnues "Territoires engagés pour la nature"

Publié le 23 juin 2025

Les collectivités locales jouent un rôle pionnier pour réduire les pressions sur la biodiversité en montrant qu'il est possible d'agir. L'Office français de la biodiversité a réalisé une série de 10 vidéos qui témoignent d'actions concrètes menées dans toute la France par des collectivités reconnues "Territoires engagés pour la nature". Ces exemples inspirants offrent des idées pour structurer une politique environnementale ambitieuse et adaptée aux besoins d'un territoire.

Stratégie  
nationale  
**BIODIVERSITÉ**  
2030



# Des ressources

Grand public, collectivités, professionnels, retrouvez ici différentes ressources autour de la biodiversité.

Partager la page



## Guide La biodiversité s'explique

- [Guide La biodiversité s'explique](#) (.pdf ; 9MO) (février 2025)

La biodiversité est là, partout, que l'on parle de paysages naturels, de milieux de vie, d'espèces animales ou végétales, de micro-organismes, de diversité des formes et des coloris des pommes de terre ou des poires... En quoi est-elle menacée dans le monde ? Quelles sont les causes de son érosion ? Quelle est la situation en France (métropole et outre-mer) ? De quelle manière le changement climatique affecte-t-il la biodiversité ? A l'inverse, comment la biodiversité peut-elle nous aider à lutter contre le changement climatique et ses effets ? Quels sont les politiques et les outils mis en place par la France en faveur de la biodiversité ?

## Les sites web incontournables sur la biodiversité

- [L'Office français de la biodiversité](#) est l'établissement public dédié à la sauvegarde de la biodiversité. Il est chargé de la protection et la restauration de la biodiversité, en métropole et dans les Outre-mer.
- [Nature France](#) se définit comme la vitrine de l'Observatoire national de la biodiversité. Nature France présente l'état des lieux de la biodiversité en France à travers des indicateurs et des cartes sur [les différentes pressions qui pèsent sur elle](#).
- [Le comité français de l'UICN](#) : l'Union Internationale pour la Conservation de la Nature (UICN) est la plus grande et la plus ancienne des organisations globales environnementales au monde. L'UICN réalise notamment la Liste rouge qui dresse un état des espèces dans le monde.

Stratégie  
nationale  
**BIODIVERSITÉ**  
2030



# Des articles



Réserve naturelle du marais d'Yves en Charente-maritime, Thierry Degen / Terra

## Mieux valoriser les services environnementaux rendus par les communes

Publié le 25 novembre 2024

L'action des communes rurales en faveur de la biodiversité est soutenue par une dotation, la dotation "aménités rurales". En 2024, les critères d'attribution de cette dotation ont été élargis et la dotation augmentée : c'est tout l'investissement de ces communes qui se voit ainsi encouragé et récompensé. Un cercle vertueux pour les communes qui sont ainsi incitées à poursuivre leur engagement dans la préservation de la biodiversité.

Stratégie  
nationale  
**BIODIVERSITÉ**  
2030

# Passer à l'action, en pratique

- Préserver les bienfaits / services / solutions fondées sur la nature qui conditionnent la qualité des conditions de la vie sur terre
- Agir en faveur de la biodiversité à toutes les étapes d'un projet :
  - Proposition d'un parcours projet à destination des élus sur la page <https://biodiversite.gouv.fr/je-suis-une-collectivite>
  - Développer le recours à l'ingénierie et au génie écologique qui permet d'intervenir à tous les stades d'un projet :
    - de l'intégration des enjeux de biodiversité dans la planification écologique
    - à la réalisation des études de diagnostic préalable et d'optimisation des services rendus par les écosystèmes,
    - jusqu'à la phase de travaux en complément ou en substitution aux opérations de génie civil.



Thierry Degen / Terra

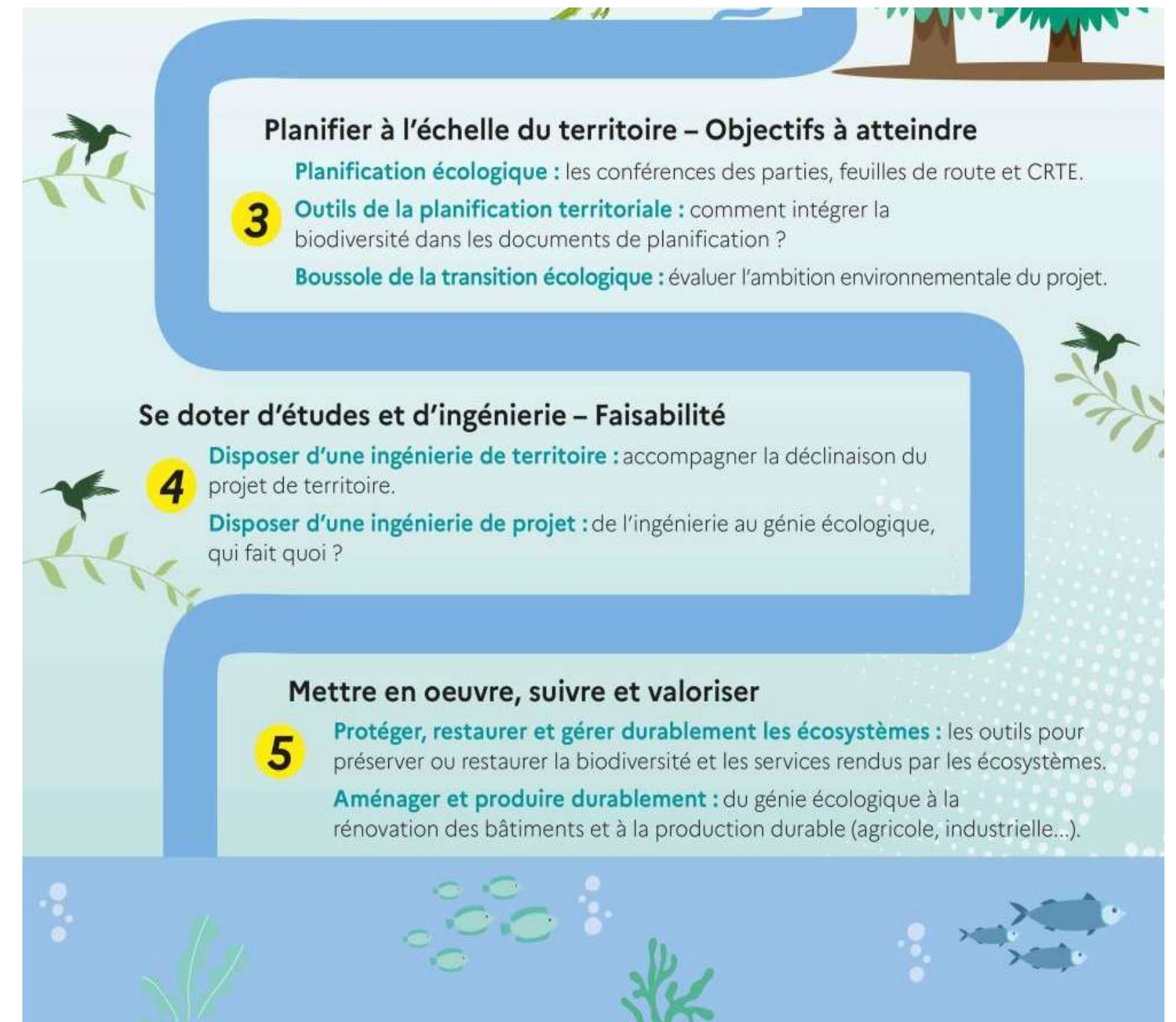
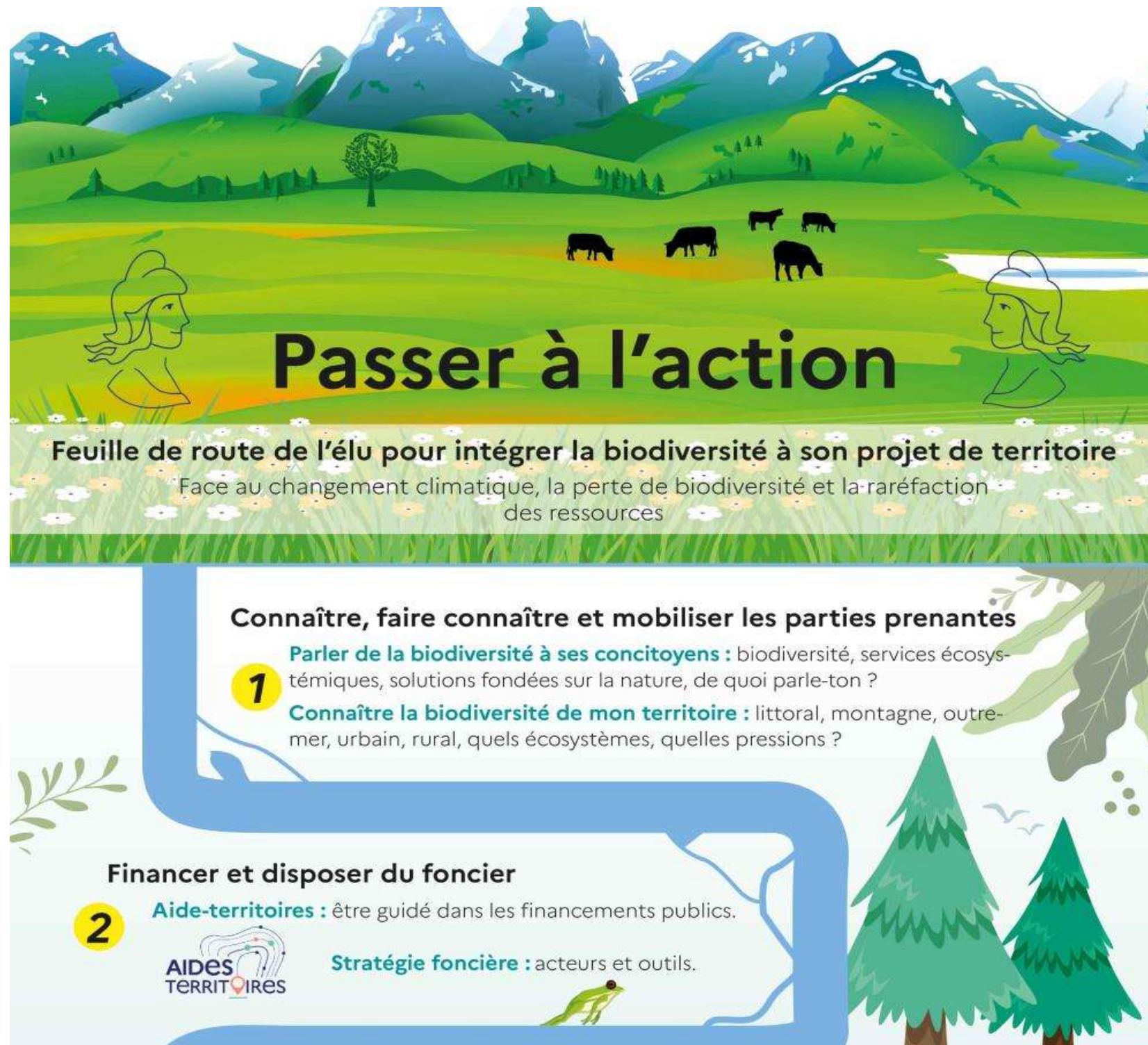
## Comment agir en faveur de la biodiversité ?

La biodiversité, c'est notre patrimoine commun et notre capital pour l'avenir. Il est urgent de mettre la biodiversité au cœur de nos politiques publiques et d'agir pour la préserver dans nos territoires, avec l'ensemble des acteurs !





# « Parcours projet » sur biodiversité.gouv.fr







## Je passe à l'action en tant que collectivité

Apporter les réponses adaptées aux effets du dérèglement climatique, de la perte de biodiversité et de la raréfaction des ressources, un défi pour un élu !

Les leviers proposés pour accélérer la transition écologique des territoires sont nombreux : se procurer des données, trouver l'appui en ingénierie et en financement, se doter du foncier, planifier, se fixer des objectifs partagés et assurer la bonne mise en œuvre des actions, leur suivi et leur amélioration continue.

L'État et ses opérateurs vous accompagnent pour faire de la biodiversité et du maintien des services rendus par les écosystèmes un atout de votre mandat et pour votre territoire.

Partager la page





## Élus, collectivités : la nature vous apporte des solutions !

La nature apporte des solutions pour relever les défis sociétaux d'aujourd'hui : adaptation au changement climatique, sécurité alimentaire, approvisionnement en eau, réduction des risques naturels, santé humaine, développement économique ...Assurer la préservation ou la restauration de la biodiversité c'est contribuer directement au maintien des services rendus par la nature. **Bien-être humain et bénéfices pour la biodiversité sont étroitement liés.**

## Comment intégrer la biodiversité à mon projet de territoire ?

Découvrez en 5 étapes comment être aidé à chaque étape de votre projet ! [🔗](#)

1. Connaître la biodiversité de mon territoire et mobiliser ses habitants
2. Financer et booster l'ambition environnementale de mon projet
3. Intégrer la biodiversité dans les documents d'urbanisme
4. Se doter d'ingénierie et d'études
5. Choisir des actions durables pour son projet de territoire

Le saviez-vous ? On parle de services environnementaux pour désigner toutes les actions mises en œuvre pour préserver la biodiversité qui contribuent au bien-être humain.





11 juillet, juin 2023, Association GEPOG

## Connaître la biodiversité de mon territoire et mobiliser ses habitants

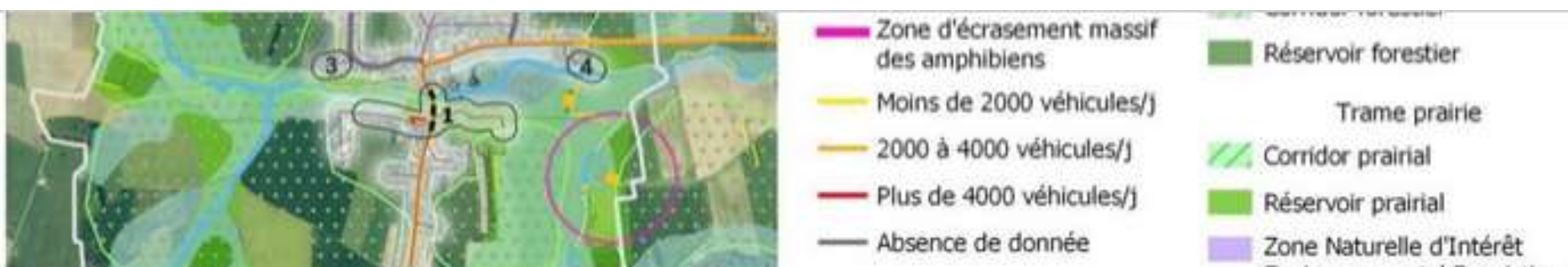
Comprendre son environnement et la biodiversité qui l'entoure est une étape capitale ! Cette connaissance passe par la compréhension du ou des écosystèmes à l'oeuvre sur son territoire, par la compréhension aussi des pressions qui peuvent s'exercer sur eux. Et, ce dans le but de partager, transmettre et mobiliser.



## Financer et booster l'ambition environnementale de mon projet

Quel que soit vos projets, la prise en compte le plus en amont possible des impacts possibles sur l'environnement est une clé de la réussite pour contribuer à la transition écologique des territoires.





Cartographie fine des pressions exercées sur les écosystèmes, CCB2V

## Intégrer la biodiversité dans les documents d'urbanisme

La planification stratégique et urbaine repose essentiellement sur des documents de planification multi-thématiques, notamment à l'échelle régionale, et la biodiversité peut et doit y trouver toute sa place !

Partager la page



## Les documents à l'échelle de la région et de la commune

La planification stratégique et urbaine repose essentiellement, à l'échelle régionale, sur des documents de planification multi-thématiques (SRADDET, SAR, SDRIF et PADDuC) et sur des documents d'urbanisme locaux (SCoT, PLU-PLUi, cartes communales). Il arrive aussi que certains autres documents tiennent lieu de document d'urbanisme (charte de PNR pouvant valoir SCoT, PSMV). Une large partie de ces documents est consultable sur le [Géoportail de l'urbanisme](#).



*mnocornis spilianthoides* (taux hygrophile), *Bidens frondosa* et *Nuphar lutea* sur la rivière Sarthe, Fabien Dortu, Conservatoire Botanique National de Brest

## Se doter d'ingénierie et d'études pour mon projet

Les professionnels de l'ingénierie écologique vous accompagne pour prendre en compte la biodiversité très en amont de vos projets.

Au-delà, l'Etat et ses opérateurs peuvent soutenir les communes les moins dotés en ingénierie notamment dans le cadre des programmes de cohésion du territoire.

Partager la page



## Les filières de l'ingénierie écologique

Le recours à l'ingénierie écologique permet de prendre en compte dès l'amont des projets, les enjeux de biodiversité dans la planification territoriale. Elle regroupe toutes les activités réalisées par des professionnels formés qui contribuent à la préservation, la conservation et la restauration de la biodiversité et des écosystèmes :



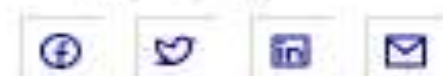


Journal de Brières, Alexandre Lamouroux

## Choisir des actions durables pour son projet de territoire

La Stratégie nationale pour la biodiversité 2030 décline une boîte à outil de 40 mesures dont certaines sont territorialisées en cohérence avec la planification écologique mise en place par l'État en partenariat avec les collectivités.

Partager la page



## Des outils pour préserver la biodiversité et les services rendus par les écosystèmes

La protection de la biodiversité prend différentes formes : réduction des pressions et impacts sur l'environnement, mesures de protection et de restauration des écosystèmes, gestion durable des espaces et des aires protégées. Elles se déclinent en actions qui font l'objet d'un accompagnement financier, de mesures fiscales, de référentiels, labels et chartes de bonnes pratiques parmi lesquels :

- Les Atlas de la biodiversité communale pour établir le diagnostic de la biodiversité du territoire ;
- La gestion des aires protégées, chartes forestières et le maintien ou la restauration des continuités écologiques ;
- La gestion qualitative de l'eau et des milieux humides ;
- Les mesures agro-environnementales, le label Haie ;
- Le programme territoires engagés pour la nature et programmes de sensibilisation tel que les aires marines éducatives ;

## Aménager et produire durablement : du génie écologique à la rénovation des bâtiments et à la production durable (agricole, industrielle)

La Stratégie nationale pour la biodiversité 2030 traduit également l'objectif de mettre la préservation de la biodiversité au même plan que l'urgence climatique. Cette ambition implique une prise en compte des enjeux de biodiversité et de la réduction des impacts sur les écosystèmes dans toutes les filières de développement du territoire. L'intégration des solutions fondées sur la nature dans ces filières peut prendre différentes formes.

- L'AIGECO met à disposition des entreprises et des collectivités des annuaires et des ressources dans [une page Outils](#) ;
- Le ministère de l'Agriculture propose des mesures agro-environnementales et climatiques (MAEC) ou d'aide en faveur de l'agriculture biologique : [les mesures agro-environnementales et l'agriculture biologique](#) ;
- Le ministère de la Transition écologique propose le Portail de l'Aménagement durable et met notamment à disposition le [guide de l'aménagement durable](#) ;
- Les parcs naturels régionaux expliquent dans une plaquette [le dispositif des aménités rurales](#) ;
- La [renovation des bâtiments publics locaux](#) sur le site [écologie.gouv](#)
- Les aides de l'ANAH à [l'amélioration de l'habitat et la revitalisation des territoires](#) ;





# LES OUTILS DE L'INGÉNIERIE ET DU GÉNIE ÉCOLOGIQUE

POUR METTRE PLUS DE  
NATURE DANS SA  
PLANIFICATION TERRITORIALE



Mélanie CORNET

Déléguée générale de  
l'A-IGÉco

Ingénieure écologue

# QUELQUES RAPPELS :



## INGENIERIE ECOLOGIQUE

Ensemble des connaissances scientifiques, des techniques et des pratiques qui prend en compte les mécanismes écologiques, appliqué à la gestion de ressources, à la conception et à la réalisation d'aménagements ou d'équipements, et qui est propre à assurer la protection de l'environnement.



## GENIE ECOLOGIQUE

Conduite de projets qui, dans sa mise en œuvre et son suivi, applique les principes de l'ingénierie écologique et favorise la résilience des écosystèmes.

**L'ingénierie et le génie écologiques** correspondent à l'ensemble des connaissances et des actions relatives au vivant incluses dans une démarche de projet de restauration, d'aménagement ou de gestion des espaces.

Ils sont *définis* au Journal officiel du 18 août 2015.

Film « Connaissez-vous l'Ingénierie Ecologique ? »





# **6 INFOGRAPHIES POUR AIDER LES ÉLUS A CONSTRUIRE LEUR PROJET DE TERRITOIRE EN LIEN AVEC LA BIODIVERSITÉ**



*L'A-IGÉco s'est associée au ministère de la transition écologique et de l'aménagement du territoire pour mieux faire connaître les outils à la disposition des communes présentés notamment sur le site [biodiversite.gouv.fr/je suis une collectivité](https://biodiversite.gouv.fr/je-suis-une-collectivite) et déclinés en infographies.*



# CONNAÎTRE LA BIODIVERSITÉ ET LES ACTEURS DE L'INGENIERIE ET DU GÉNIE ÉCOLOGIQUES


## C'est quoi la biodiversité ?

## Les grands documents cadre et la réglementation

## Les espaces naturels protégés et les espèces

## Les acteurs de la biodiversité

## C'est quoi la biodiversité ?

 C'est l'ensemble des milieux naturels et des formes de vie (plantes, animaux, champignons, bactéries...) ainsi que toutes les relations et interactions qui existent entre les organismes vivants eux-mêmes et entre ces organismes et leurs milieux de vie.







### Les différents écosystèmes



### Les 5 pressions responsables de l'effondrement de la biodiversité

### Les bénéfices de la biodiversité (services écosystémiques) :

## Les grands documents cadre et la réglementation

-  • La Stratégie nationale biodiversité (SNB) 2030 (et les 40 mesures concrètes de la SNB)
-  • Le règlement européen sur la restauration de la nature (entré en vigueur le 18 août 2024)
-  • IPBES : la Plateforme intergouvernementale sur la biodiversité et les services écosystémiques
-  • Biodiversité et paysages
-  • La Loi pour la reconquête de la biodiversité, de la nature et des paysages (9 août 2016) sur Légifrance
-  • La Feuille de route Ingénierie et génie écologiques - Horizon 2030

## Les espaces naturels protégés et les espèces

### Les aires protégées en France

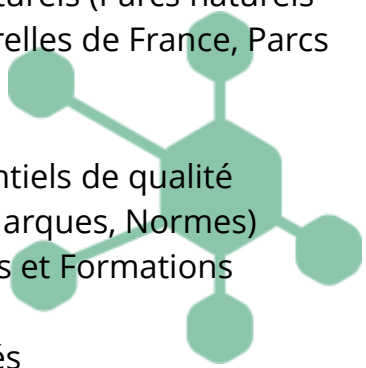


### Les outils/ressources/dispositifs



## Les acteurs de la biodiversité

- Les Entreprises et indépendants » (Études, Conseil, Travaux et Fournisseurs),
- Les Associations, Fédération, Syndicats
- Les Structures expertes spécialisées (Pôles relais, CBN, Fédération des CEN, Conservatoire du littoral, ...)
- Les Gestionnaires d'espaces naturels (Parcs naturels régionaux, CEN, Réserves Naturelles de France, Parcs nationaux, ...)
- Les Organismes de Recherche
- Les organismes liés aux Référentiels de qualité (Certifications, Labellisations, Marques, Normes)
- Les organismes liés aux Emplois et Formations
- Les Financeurs
- Les Services de l'Etat et assimilés





# CONNAITRE ET COMPRENDRE SON TERRITOIRE ET SA BIODIVERSITE

## Les essentiels

*Inventaires, cartographie, observatoires*

## Se faire accompagner

*Pour connaître la biodiversité de sa région*

## Les centres de ressources

*de l'Office français de la biodiversité (OFB)*

Des connaissances complémentaires  
qui peuvent vous aider

## Les essentiels

*Inventaires, cartographie, observatoires*



L'inventaire national du patrimoine naturel (INPN)



CarHab : La cartographie des habitats naturels et semi-naturels



Le Portail de l'artificialisation des sols



Pogéis, l'inventaire des sites à fort potentiel de gain écologique



Cartofriches

## Se faire accompagner

*Pour connaître la biodiversité de sa région*



L'Agence Régionale de la Biodiversité (ARB) en Occitanie



L'Agence bretonne de la biodiversité (ARB)



L'Agence régionale biodiversité et environnement Provence-Alpes-Côte d'Azur (ARBE SUD)



L'Agence Normande de la biodiversité et du développement Durable (ANBDD)



L'Agence régionale de la biodiversité en Île-de-France (ARB ÎdF)



L'Agence régionale de la biodiversité (ARB) Centre-Val de Loire



L'Agence Régionale de la Biodiversité (ARB) Bourgogne-Franche-Comté

+ L'Annuaire national des entreprises de l'Ingénierie et du Génie écologiques

## Les centres de ressources

*de l'Office français de la biodiversité (OFB)*



1) Centre de ressources Captages



2) Centre de ressources Cours d'eau



3) Centre de ressources ERC (Eviter-Réduire-Compenser)



4) Centre de ressources espèces exotiques envahissantes



5) Centre de ressources Génie écologique



6) Centre de ressources Milieux Humides



7) Centre de ressources Natura 2000



8) Centre de ressources TeMeUm (Terres et Mers Ultramarines)



9) Centre de ressources Trame verte et bleue

Des connaissances complémentaires  
qui peuvent vous aider



AgiRisk : Réaliser facilement des diagnostics territoriaux de vulnérabilité aux inondations



Mon Diagnostic Artificialisation



Les Atlas de paysages



Une boîte à outils pour la stratégie nationale pour les aires protégées ambitieuse et intégrée



Le catalogue des données pour la transition écologique : [ecologie.data.gouv.fr](https://ecologie.data.gouv.fr)



# CONNAITRE LES ACTEURS QUI PEUVENT VOUS AIDER

*Des acteurs publics et privés peuvent  
soutenir vos projets, vous conseiller, vous  
accompagner et vous financer*

## Les essentiels

## Ils peuvent aussi vous aider

## En transversal

### Les essentiels



Les Direction régionale de  
l'environnement, de l'aménagement  
et du logement (Dreal)



Les Directions départementales  
des territoires (DDT) et de la mer  
(DDTM)



Les Agences régionales de la  
biodiversité (ARB)



L'Office français de la biodiversité  
(OFB) et ses 9 centres de ressources



L'Agence nationale de la  
cohésion des territoires (ANCT)



La Banque des territoires



Les Agences de l'eau



Le CEREMA

### Ils peuvent aussi vous aider



Parcs  
nationaux



Les Départements en  
charge des Espaces  
naturels sensibles (ENS)



COMmunauté Ecologie et  
Territoires, COMETE



Parcs naturels  
marins



Conservatoires des  
espaces naturels (CEN)



Les EcoMaires



Parcs naturels  
régionaux



Conservatoire  
du littoral



A-IGeco et ses réseaux  
membres : AFIE, AGéBio,  
ARTEINA, ASTEE, CIBI, CINOV-  
TEN, Kalisterre, RNF, REVER,  
Syntec-Ingénierie, UNEP, UPGE



Réserves naturelles  
de France



Conservatoires botaniques  
nationaux (CBN)



Les Associations naturalistes



Réseau européen  
Natura 2000



France Villes et territoires  
Durables



Les organisme de recherche et  
leurs living labs



# MONTER SA STRATEGIE LOCALE

## Se faire accompagner

*Les acteurs qui peuvent vous aider*

*LES OUTILS et l'APPUI*

## Financer son projet

## Les guides et sites web essentiels pour monter sa stratégie

## Des connaissances complémentaires qui peuvent vous aider

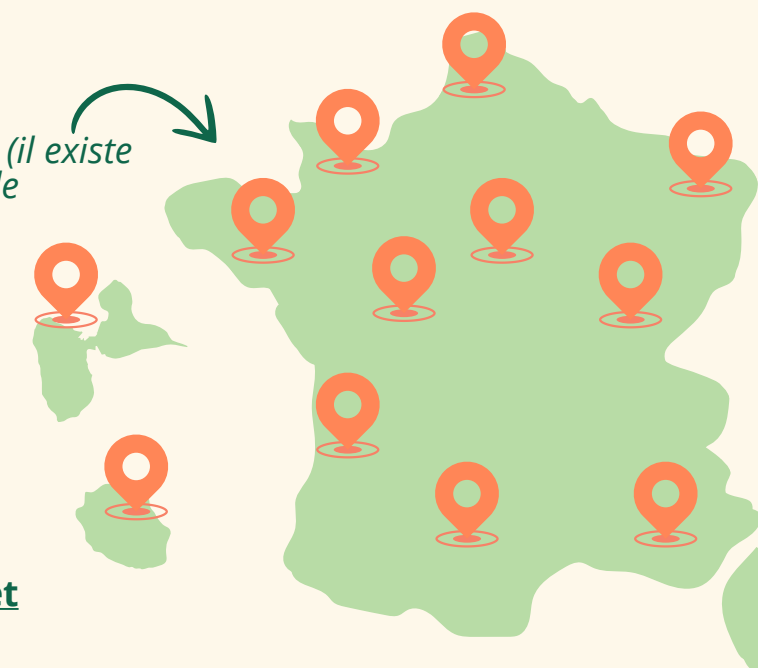
*Solutions fondées sur la nature*  
*Généraliste*  
*Nature en ville*  
*Les centres de ressources*  
*Sol*  
*Eviter-réduire-compenser*  
*Réglementaire et financement*

## SE FAIRE ACCOMPAGNER



### Les acteurs qui peuvent vous aider

- **Les Agences régionales de la biodiversité en régions** (il existe aujourd'hui 12 ARB, cliquez sur les pictos pour voir de quelle manière ces agences peuvent vous aider)
- Les Directions régionales de l'environnement, de l'aménagement et du logement (Dreal)
- Les Directions départementales des territoires (DDT) et de la mer (DDTM)
- L'Office français de la biodiversité (OFB)
- Le Cerema
- La Fédération nationale des SCOT
- L'Annuaire national des entreprises de l'Ingénierie et du Génie écologiques



### LES OUTILS

- Les outils pour mieux accompagner à la transition écologique dans les territoires.
- La boussole de la transition écologique : évaluer l'ambition environnementale de votre projet
- UrbanSimul Un outil innovant d'analyse et d'aide à la décision pour accompagner les collectivités vers la sobriété foncière en France.
- Des cahiers pour vous accompagner sur chacun des chantiers du Fonds vert

- Appui en ingénierie de l'ANCT. Élus, collectivités, découvrez comment l'ANCT peut vous accompagner. Sélectionnez la thématique ou le territoire de votre projet et découvrez notre accompagnement
- Être accompagné en amont de projets de construction, architecture, urbanisme, aménagement, énergie, paysage et environnement et culture. Les CAUE vous apportent une aide et un conseil gratuit, neutre et personnalisé à partir de vos questions, de vos idées et de vos besoins



# FINANCER SON PROJET

## Exemples d'aides à la prise en compte de la biodiversité du Fonds vert (édition 2025), accessibles sur la plateforme Aides-territoires

Financer des solutions d'adaptation au changement climatique fondées sur la renaturation des villes et des villages



Mieux connaître et mobiliser pour la biodiversité : les **Atlas de la biodiversité communale** (ABC)

Protéger et restaurer les espaces naturels

Zone couverte France entière



Protéger et restaurer les espaces naturels

Zone couverte Région Normandie

Protéger et restaurer les espaces naturels

Zone couverte Région Pays de la Loire



Recycler le foncier (friches)

Zone couverte France métropolitaine, DROM et COM

Recycler le foncier (friches)

Zone couverte Région Centre-Val de Loire



Recycler le foncier (friches)

Zone couverte Région Île-de-France

Réduire les pressions sur la biodiversité de votre territoire :

Zone couverte : France entière



Réduire les pressions sur la biodiversité de votre territoire

Zone couverte Région Pays de la Loire



## LES GUIDES ET SITES WEB ESSENTIELS POUR MONTER SA STRATEGIE



La **stratégie** milieu urbain

- Stratégie écologique territoriale: intégrer la biodiversité dans l'aménagement du territoire - Guide
- Planification stratégique et urbaine - Page web
- Intégrer la biodiversité dans les documents d'urbanisme - cycle de webinaires OFB et CNFPT
- L'ATLAS DE LA BIODIVERSITÉ COMMUNALE - Un levier pour intégrer la biodiversité dans les documents d'urbanisme

Solutions **Fondées** sur la Nature

- Place aux Solution fondées sur la Nature : pour adapter nos territoires au changement climatique - Publication spéciale
- Place aux Solution fondées sur la Nature : méthodes et ressources techniques -Boîte à outils
- 8 questions à se poser pour mettre en œuvre les solutions fondées sur la nature.

Outils

- Guide pratique Conception et mise en œuvre d'un projet de génie écologique
- Protéger et valoriser le patrimoine naturel, Guide pratique de l' élu local
- Outils OFB pour Élus et agents des collectivités
- Guide L'Atlas de la biodiversité communale (ABC).
- Dépliant Ma commune demain, la nature comme solution (ARB)
- Les SAGE et les SDAGE

Les dispositifs

- Devenir Territoires engagés pour la nature (TEN)
- Les Atlas de la biodiversité communale (ABC)
- Les aires terrestres éducatives
- Les aires marines éducatives (AME)



# INFORMER FORMER ET MOBILISER

Ses concitoyens, agents et autres élus

## LES ESSENTIELS

Trouver des financements

Se faire accompagner pour  
mobiliser et former

S'INSPIRER

## LES ESSENTIELS

-  Outils pour la participation du public dans le champ de l'urbanisme et de l'environnement.
-  Présentation de la Mesure 33. de la SNB "Mobiliser tous les citoyens"
-  Les Atlas de la biodiversité communale (ABC)
-  Les aires terrestres éducatives.
-  Les aires marines éducatives
-  Fête de la nature
-  La fresque de la biodiversité
-  COMMunauté Ecologie et Territoires, COMETE

## SE FAIRE ACCOMPAGNER POUR MOBILISER ET FORMER



Le portail de formation de l'Office français de la biodiversité (OFB)

L'Annuaire national des entreprises de l'Ingénierie et du Génie écologiques



## Trouver des financements

La plateforme  
Aides-territoires :  
trouvez simplement des  
aides pour votre projet



## S'INSPIRER

- Solutions d'élus sur le site de l'ANCT (filtre « Solidarité et participation citoyenne ») Découvrez des exemples concrets de projets à travers la France.
- « J'agis pour la Nature avec mes habitants »
- Participation : élément clé de la programmation
- Serious game Sobricité (enjeux de sobriété foncière)



# CONCEVOIR, REALISER ET EVALUER SES ACTIONS

## Les essentiels

## Se faire accompagner

## Se faire aider sur le financement de votre projet

## S'INSPIRER Retours d'expériences (REX)

*REX par régions*

*REX via les centres de ressources*

*REX Généralistes*

*REX par thématique : Nature en ville/Urbain*

*REX par thématique : Solution fondées sur la Nature*

*REX par thématique : Prix nationaux et concours*

*REX par thématique : Sols/Foncier/Artificialisation*

**Des connaissances complémentaires  
qui peuvent vous aider**

## Les essentiels



### L'Annuaire national des entreprises de l'Ingénierie et du Génie écologiques



**Kalisterre** : Qualification à destination des structures réalisant des travaux de génie écologique de qualité.



### Mettre en œuvre la séquence « éviter-réduire-compenser »



**VEGETAL LOCAL** : De la graine aux paysages, pourquoi et comment prescrire des végétaux sauvages et locaux. Ce guide vise à aider les collectivités et entreprises à recourir aux végétaux sauvages collectés et produits localement.



*A venir, le Guide de la commande publique et l'Annuaire des acteurs de la biodiversité (avec toutes les associations, fédérations, structures expertes, gestionnaires d'espaces, ... qui peuvent vous aider dans la réalisation de vos actions.*

## Se faire accompagner

**Appui en ingénierie de l'ANCT.** Élus, collectivités, découvrez comment l'ANCT peut vous accompagner. Sélectionnez la thématique ou le territoire de votre projet et découvrez notre accompagnement

**La boussole de la transition écologique : évaluer l'ambition environnementale de votre projet** (vous aide à questionner, apprécier et améliorer l'impact environnemental de vos projets).

**L'arbre, l'essence de la ville - L'outil Sésame pour faire les bons choix.** Le Cerema a conçu cet outil pour aider les collectivités à choisir les espèces adaptées au changement climatique et à l'espace urbain.

**Devenir Territoires engagés pour la nature (TEN)**

**Des cahiers pour vous accompagner sur chacun des chantiers du Fonds vert**

Par les **DREAL**

## Se faire aider sur le financement de votre projet



**Les paiements pour services environnementaux (PSE) pour développer une agriculture durable**



**Appels à projets ou programmes des financements de l'OFB**



**Banque des territoires**



**Protéger et restaurer les espaces naturels** : Zone couverte France entière



**Protéger et restaurer les espaces naturels** : Zone couverte Région Normandie



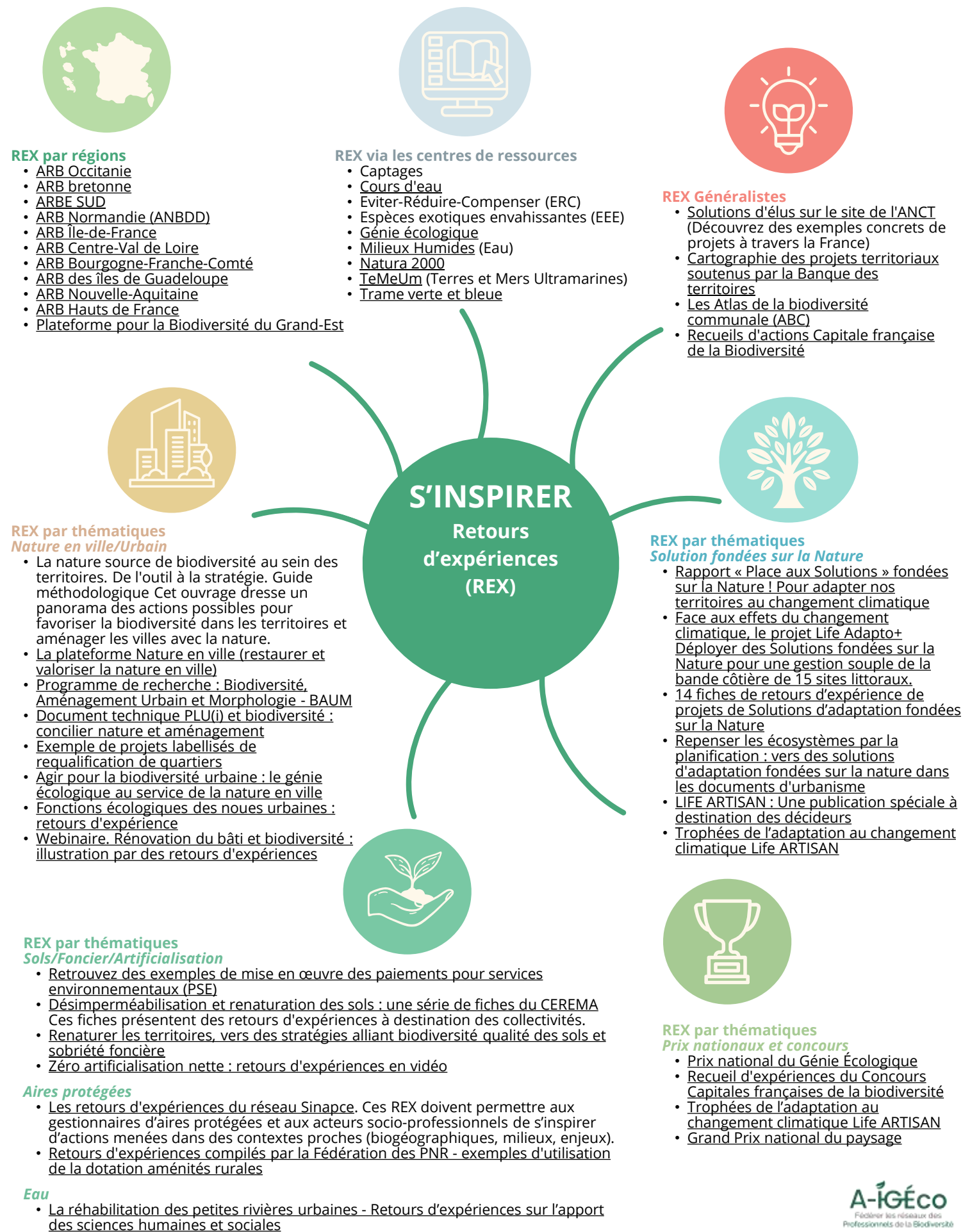
**Protéger et restaurer les espaces naturels** : Zone couverte Région Pays de la Loire



**Recycler le foncier (friches)** : Zone couverte France métropolitaine, DROM et COM



# CONCEVOIR, REALISER ET EVALUER SES ACTIONS 2/3



# CONCEVOIR, REALISER ET EVALUER SES ACTIONS 3/3

## DES CONNAISSANCES COMPLEMENTAIRES QUI PEUVENT VOUS AIDER

### EAU

**Gestion des eaux pluviales et biodiversité : revue bibliographique et préconisations**

**La Charte Qualité nationale des ouvrages et aménagements de Gestion durable et intégrée des Eaux Pluviales - version 1 (2024)**

**Guide Solutions de Gestion durable des Eaux Pluviales - Gestion patrimoniale**

### Qualification

**Kalisterre** : Qualification à destination des structures réalisant des travaux de génie écologique de qualité.

**Qualipaysage** : Label et qualification s'adressant aux entreprises fortement sensibilisées aux enjeux écologiques et à la connaissance des écosystèmes, assurant les activités précitées dans le respect des Règles Professionnelles et des normes en vigueur

**Fiche de qualification : Maîtrise d'œuvre de génie écologique**

**Fiche de qualification : Étude de la biodiversité et des écosystèmes**

### Génie écologique

**Les Règles professionnelles travaux de Génie Écologique**

**Les Règles professionnelles travaux de Génie Végétal**

**Nomenclature d'activité FNTP - 27 : Génie écologique**  
L'identification professionnelle est un outil à la disposition des maîtres d'ouvrage et des maîtres d'œuvre attestant de la capacité des entreprises à réaliser un ouvrage.

### Urbain Nature en ville

**La boîte à outil de France Villes et territoires durables** Formations, sites spécialisés, ressources méthodologiques, référentiels et démarches, etc., mise à disposition des collectivités pour accélérer la mise en œuvre des stratégies de territoires durables et résilients.

**Guide de gestion écologique des espaces collectifs publics et privés** (ARB IdF)

**Guide des habitats et refuges de substitution pour la faune en milieu urbain** (UPGE)

**Guide pratique Rénovation du bâti et biodiversité** (LPO)

**Fiche La protection de l'arbre existant** (CAUE)

**Guide "Rafraîchir les villes"** (Cerema) L'objectif est de donner des éléments concrets sur les performances de différentes solutions d'adaptation climatiques. Il contient 19 fiches.

**7 règles d'or pour garder nos villes au frais « La biodiversité au service de la lutte contre la chaleur en ville »**

**Végétalisation des pieds d'arbre : quelles fonctions rendues ?** (Plante & Cité)

**Envisager autrement les espaces publics** (une infographie dynamique du Cerema)

**Sentiers de nature** : 4 fiches de retours d'expérience pour aider collectivités et acteurs locaux (Cerema)

### SOL

**Guide technique "Vers la ville perméable : comment désimperméabiliser les sols ?"** (Agence de l'eau RMC, DREAL, Cerema)

**Etude Sols et adaptation au changement climatique : De la compréhension des mécanisme aux pistes d'actions en contexte urbain** (Cerema)

**Leviers d'action vers des territoires sans pesticide**, Guide technique à l'attention des collectivités territoriales (Plante & Cité)

### Eviter -réduire - Compenser et Trame

**Guide pour l'élaboration d'un site naturel de compensation** (2023) (Ministère Ecologie)

**Guide technique Trame noire - Méthodes d'élaboration et outils pour sa mise en œuvre** (OFB)





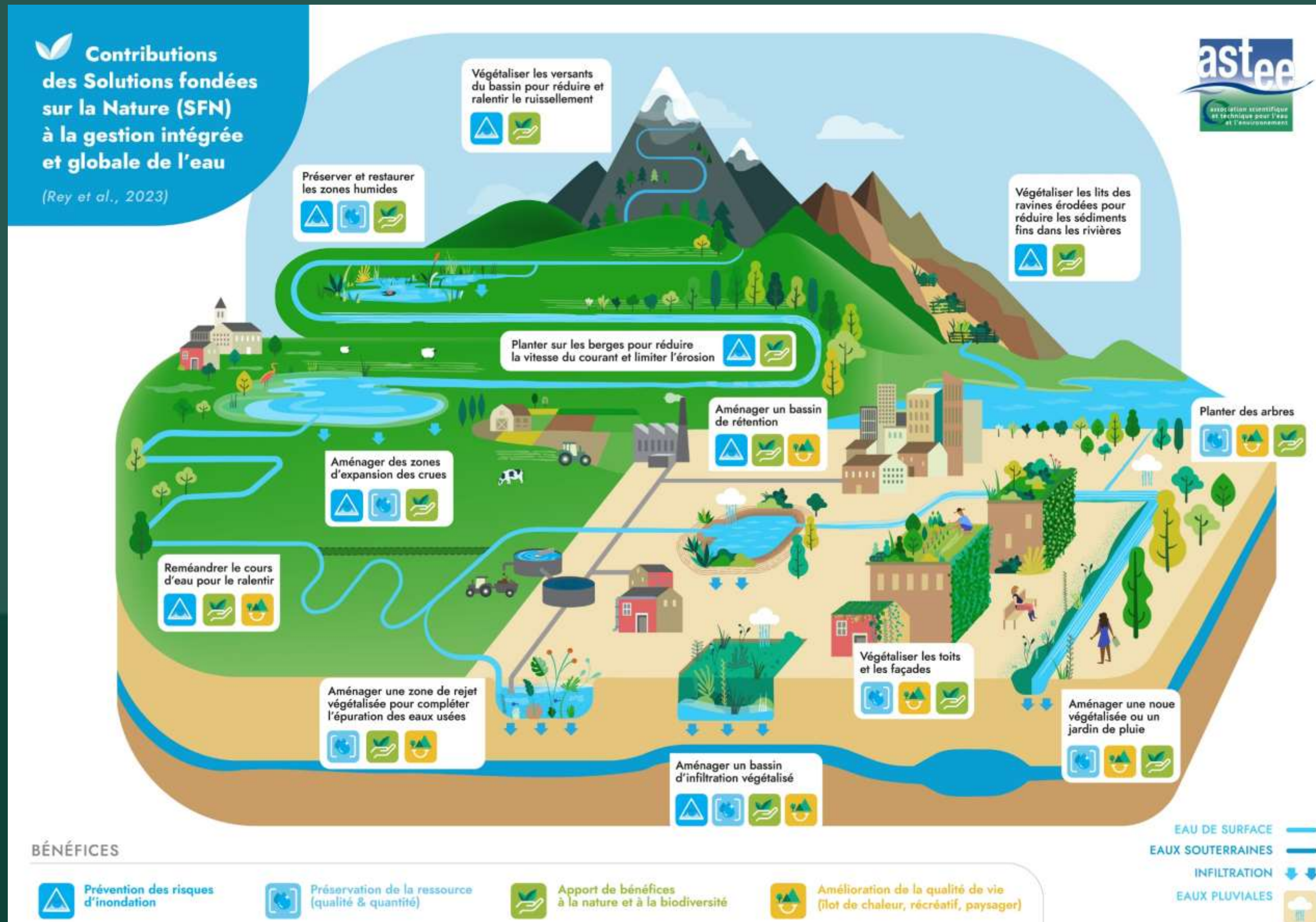
Freddy REY

Directeur de recherche en  
écologie ingénieriale à INRAE  
Auteur et conférencier

# EXEMPLE CONCRET D'INTÉGRATION DE LA BIODIVERSITÉ DANS SA PLANIFICATION TERRITORIALE PAR UN ELU



# Pour la gestion **intégrée** et globale de **l'eau**





# Reméandrer un cours d'eau



Compétence GEMAPI

Financements :

- Contrat Eau et climat
- PAPI
- AAP SFN

Végétalisation des berges, trame verte





# Restaurer une zone humide



Compétence  
communale,  
intercommunale,  
départementale

Financements :  
- Contrat Eau et  
climat  
- Collectivités  
- AAP SFN

Habitats naturels,  
phytotechnologies





# Renaturer une cours **d'école** et **gérer** les eaux de pluie



Compétence  
communale,  
GEPU

Financements :

- Contrat Eau et climat
- Collectivités
- AAP SFN ?

Plantation d'espèces  
variées,  
trame verte,  
noues végétalisées





# Pour le choix des solutions



Matjère  
à débattre • décider

Des solutions fondées  
sur la nature  
Une réponse aux défis  
environnementaux et sociétaux

Freddy Rey



éditions  
Quæ

Types d'actions	Actions ou aménagements	Co- et multi-bénéfices				Efficacité	
		Gain pour la biodiversité	Prévention des risques	Préservation de la ressource en eau	Changement climatique	Locale	Globale
Végétalisation	Végétalisation des versants du bassin versant						x
	Végétalisation des ravines du bassin versant					x	x
	Végétalisation des berges des cours d'eau					x	
	Aménagement de ripisylves et de forêts alluviales					x	
Aménagement des cours d'eau	Reméandrage d'un cours d'eau						x
	Suppression d'obstacles transversaux au cours d'eau					x	
	Suppression d'obstacles longitudinaux au cours d'eau					x	
	Remise à ciel ouvert de cours d'eau couverts					x	
Aménagement et reconnexion de milieux humides	Zones humides					x	x
	Bras morts de cours d'eau					x	x
Aménagement de bassins	Zones d'expansion de crues						x
	Bassin de rétention végétalisé					x	x



**LA NATURE**

**AU CŒUR  
DE L'ADAPTATION  
DU TERRITOIRE**

# MERCI POUR VOTRE ATTENTION

Lien vers le site  
Biodiversité.gouv.fr



Télécharger les 6  
infographies



SALON DE LA BIODIVERSITÉ ET DU GÉNIE ÉCOLOGIQUE  
La Serre - Pavillon 3  
Jeudi 20/11/2025