



LA NATURE

**AU CŒUR
DE L'ADAPTATION
DU TERRITOIRE**



PRIX NATIONAL DU
GÉNIE ÉCOLOGIQUE

**Travaux de protection contre les crues et
de restauration environnementale de la
rivière Yzeron en zone urbaine à Sainte
Foy-lès-Lyon (69110)**

Lauréat de la catégorie 4 « Amélioration des services rendus
par les écosystèmes et les sols »

**SALON
DE LA BIODIVERSITÉ
ET DU GÉNIE ÉCOLOGIQUE**

19-21 NOVEMBRE 2024
Paris – Porte de Versailles
organisé par  infoprodigital et  FAMF
en partenariat avec l'UPGE & LES ECO MAIRES

sagYrc
BASSIN DE L'YZERON



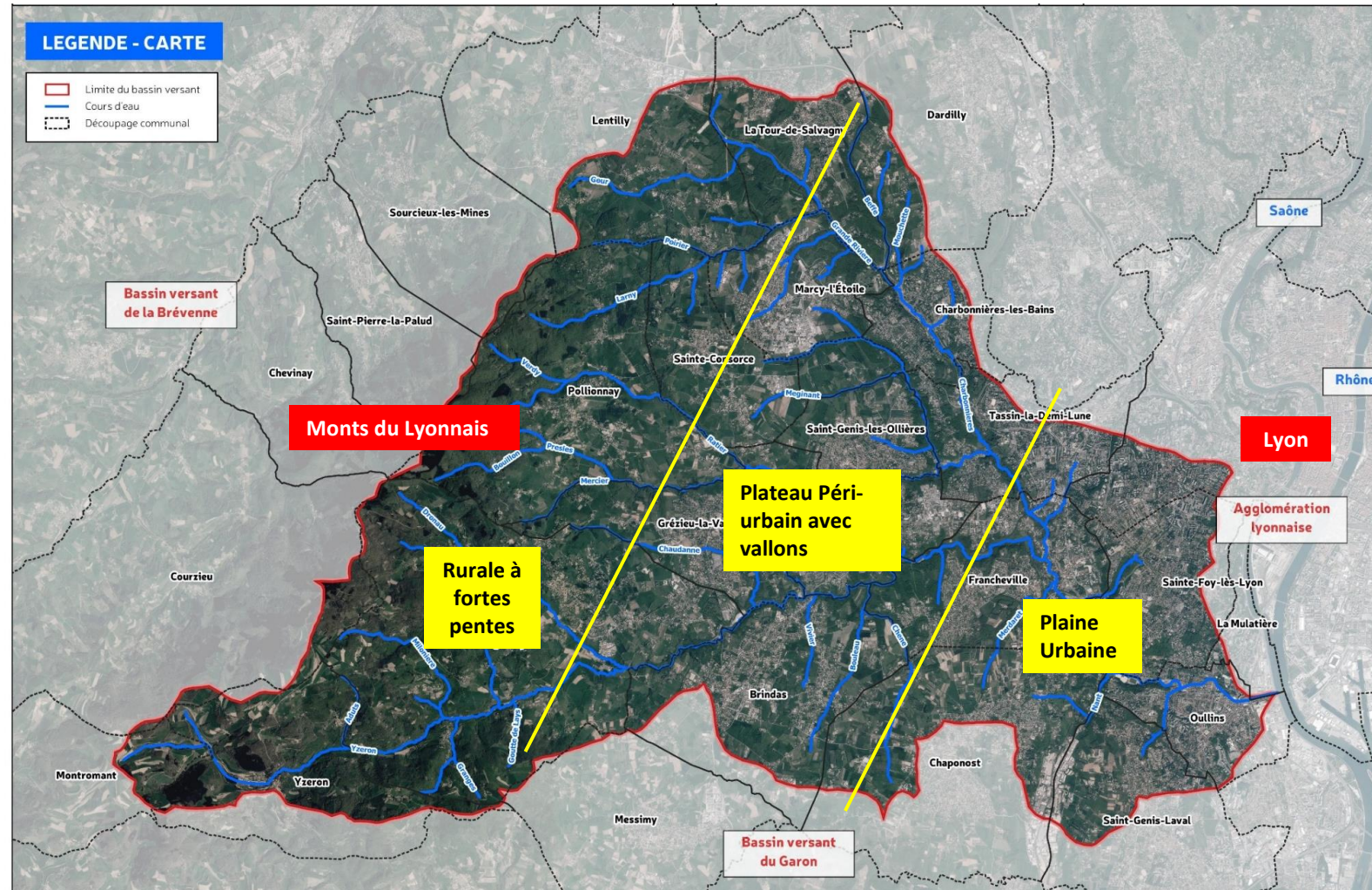
avec le soutien
financier de



Travaux de protection contre les crues et de restauration environnementale de la rivière Yzeron en zone urbaine à Sainte-Foy-lès-Lyon (69110)



Localisation du bassin de l'Yzeron



Le SAGYRC

Le Syndicat Mixte d'Aménagement et de Gestion de l'Yzeron, du Ratier et du Charbonnières est en charge de la **gestion et des aménagements des cours d'eau du bassin versant de l'Yzeron.**

Il regroupe **5 intercommunalités et 19 communes** de l'ouest lyonnais.

Compétences

- Prévenir les inondations et protéger les personnes et les biens
- Entretien des cours d'eau et assurer un bon fonctionnement hydrologique et écologique
- Gérer la ressource en eau
- Sensibiliser aux enjeux de l'eau

Travaux de protection contre les crues et de restauration environnementale de la rivière Yzeron en zone urbaine à Sainte Foy-lès-Lyon (69110)



Artificialisation des cours d'eau en zone urbaine

Au fil du temps et du développement des territoires, des pressions ont affecté les rivières du bassin versant et généré des impacts négatifs :

- Perte de la valeur environnementale des milieux, dégradation de la qualité de l'eau, intensification des inondations, étiages sévères mettant en péril la biodiversité... autant de problématiques que s'attache à résoudre le SAGYRC.

Années 60 / 80 : Une **urbanisation massive** du lit majeur et fortes contraintes sur le lit mineur



Travaux de protection contre les crues et de restauration environnementale de la rivière Yzeron en zone urbaine à Sainte Foy-lès-Lyon (69110)

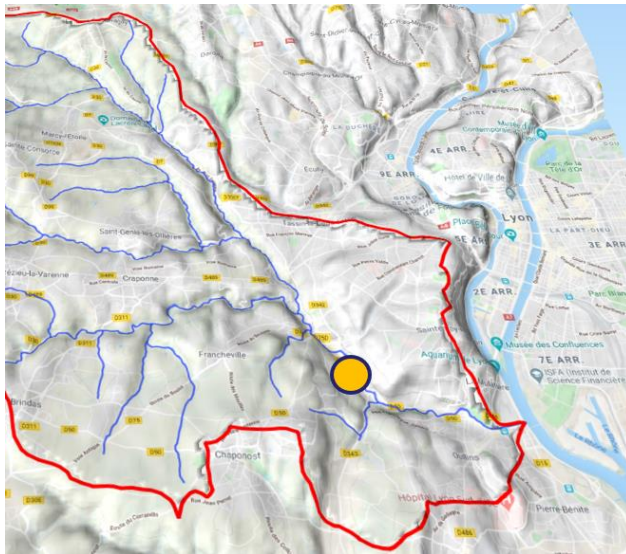


Présentation synthétique du projet

Le SAGYRC a finalisé en 2023 un **ambitieux programme de travaux de protection contre les inondations et de restauration écologique des cours d'eau du bassin de l'Yzeron.**

Après **10 ans** d'actions, **4,5 km de cours d'eau ont été aménagés** au profit de la **sécurité des habitants** et de la **biodiversité**.

- Le secteur de « **Beunant et de la RD 342** » à **Sainte Foy-lès-Lyon** était emblématique de l'artificialisation des cours d'eau dans l'ouest lyonnais.



Travaux de protection contre les crues et de restauration environnementale de la rivière Yzeron en zone urbaine à Sainte Foy-lès-Lyon (69110)

Photos de l'état initial



Travaux de protection contre les crues et de restauration environnementale de la rivière Yzeron en zone urbaine à Sainte Foy-lès-Lyon (69110)



Enjeux environnementaux majeurs du site

Toutes ces constructions anthropiques, contraires au bon fonctionnement du cours d'eau, ont rompu :

- la **continuité longitudinale** (obstacle à la circulation piscicole),
- **transversale** (perte des écotones),
- et **verticale** (échange avec la nappe).

Par ailleurs, perte des milieux aggravée avec le **développement des espèces invasives** (renouée du japon principalement très présente sur les berges en peuplement monospécifique).

Les principaux objectifs et enjeux écologiques de la restauration étaient :

- l'amélioration de la **qualité des eaux**,
- la restauration **des berges et de la ripisylve**,
- la restauration **de la qualité physique** du cours d'eau,
- la restauration **des espaces de liberté** (niveau R2 à R3),
- la restauration **des corridors terrestres et aquatiques**,
- la lutte contre les **espèces exotiques envahissantes** (renouée du Japon et le bambou),
- et l'augmentation de la **biodiversité et la valorisation des milieux aquatiques**.

Travaux de protection contre les crues et de restauration environnementale de la rivière Yzeron en zone urbaine à Sainte Foy-lès-Lyon (69110)



Contexte socio-économique du site

Multiples inondations dans les années 2000 (6 crues majeures) et **dégradation de son état écologique** a conduit au fur et à mesure au **désintéressement social de l'Yzeron** en ne le considérant pratiquement plus que **comme une contrainte**.

Politiques environnementales naissantes (Sommet de Rio en 1992, Directive Cadre sur l'Eau en 2000, etc), ont conduit à une **prise de conscience** (importance de prendre soin des cours d'eau pour sécuriser les habitants des inondations et retrouver une biodiversité dans un contexte urbain).

▪ Logique globale de réappropriation du cours d'eau dans l'espace public

« D'une rivière subie a une rivière atout du cadre de vie »

Par ailleurs, le projet apporte des **solutions** aux enjeux liés au **réchauffement climatique** (crues violentes, raréfaction de la ressource en eau, sécheresse, augmentation des températures estivales, perte de biodiversité...) et s'appuie sur des **Solutions fondées sur la Nature**.

Travaux de protection contre les crues et de restauration environnementale de la rivière Yzeron en zone urbaine à Sainte Foy-lès-Lyon (69110)



Actions principales mises en œuvre pour restaurer ce tronçon de cours d'eau :

- **Elargissement du lit en rive droite sur 550m en réduisant la largeur de la RD342** avec un soutènement de la voirie permettant l'insertion d'un **cheminement piéton** ;
- **Elargissement de la rive gauche sur du foncier privé** (habitat résidentiel) ou collectif (copropriété), complété par des digues de protection ;
- La **restauration du lit** avec l'apport de graviers et **des berges avec reconstitution d'une ripisylve** diversifiée (végétal local) ;
- **Suppression de trois seuils infranchissables** par la faune aquatique ;
- Création d'une trame turquoise avec des **méthodes de génie écologique et génie végétal** ;
- Le **traitement de la renouée du Japon et du bambou** et le **réemploi des terres décontaminées** pour la restauration des berges (économie circulaire) ;
- Rétablissement de la **passerelle piétonne** de Montray avec une adaptation pour les **personnes à mobilité réduite** ;

Travaux de protection contre les crues et de restauration environnementale de la rivière Yzeron en zone urbaine à Sainte Foy-lès-Lyon (69110)

Photos de la phase travaux



Travaux de protection contre les crues et de restauration environnementale de la rivière Yzeron en zone urbaine à Sainte Foy-lès-Lyon (69110)



Déroulement du projet

Calendrier des actions

2011	Janvier 2017 à à juin 2017	Juin 2017 à janvier 2018	Eté 2018 à automne 2019	Automne-hiver 2019-2020
AVPm	PRO	DCE/ACT	Phase terrassement et génie civil (lot 1)	Génie végétal (Lot2)
Avant-projet modificatif	Projet	Production DCE et passation des marchés	Terrassement/soutène ment/murs digues/réseaux Ingénierie écologique Passerelle	Génie végétal et écologique, aménagements paysagers

Date de fin du projet

Les travaux se sont achevés en décembre 2020.

Suivi et évaluation écologique : 2020 à 2026

Volonté forte du SAGYRC de poursuivre ces suivis naturalistes faune/flore au-delà de ses obligations réglementaires (à minima 2030).

Travaux de protection contre les crues et de restauration environnementale de la rivière Yzeron en zone urbaine à Sainte Foy-lès-Lyon (69110)

Photos post-travaux (printemps 2021 – 1ere saison végétative)



Travaux de protection contre les crues et de restauration environnementale de la rivière Yzeron en zone urbaine à Sainte-Foy-lès-Lyon (69110)

Photos post-travaux (printemps 2024)



« crue majeure du 17/10/2024... mise en service des ouvrages »



Travaux de protection contre les crues et de restauration environnementale de la rivière Yzeron en zone urbaine à Sainte Foy-lès-Lyon (69110)



Acteurs

Maître d'ouvrage



Assistant à Maîtrise d'ouvrage

Mandataire



Co-traitant



Maîtrise d'œuvre

Mandataire



Co-traitants



Sous-traitant



Coordonnateur SPS



Entreprises travaux

Lot 1 : Génie Civil, Terrassements, Réseaux, Passerelle et Aménagements du lit mineur par des techniques inertes

Mandataire



Co-traitants



Sous-traitants



Lot 2 : génie hydroécologique, végétalisation, et aménagements paysagers.

Sous-traitants



Coûts et financement

Le coût de l'opération :

Travaux de terrassement et d'infrastructure pour élargissement du lit (lot 1) : 5 985 000 € HT dont 284 000 € HT de travaux d'ingénierie écologique ;

Travaux de génie végétal (lot 2) : 281 000 € HT ;

Montant autres études : 313 300 € HT ;

Maitrise d'œuvre : 501 000 € HT.

Total projet : 7 080 000 € HT

Financeurs



Un grand merci à l'ensemble de nos partenaires techniques et financiers !

SALON DU GÉNIE ÉCOLOGIQUE ET DE LA BIODIVERSITÉ

SALON DU GÉNIE ÉCOLOGIQUE ET DE LA BIODIVERSITÉ

SALON DU GÉNIE ÉCOLOGIQUE ET DE LA BIODIVERSITÉ

Merci de votre attention



avec le soutien
financier de

