



**LA NATURE**

**AU CŒUR  
DE L'ADAPTATION  
DU TERRITOIRE**



PRIX NATIONAL DU  
**GÉNIE ÉCOLOGIQUE**

# Projet intégré de restauration des milieux naturels de l'île de La Réunion

*Lauréat de la Catégorie "Pratiques de gestion favorables à la biodiversité (dont la lutte contre les espèces exotiques envahissantes)"*

**SALON  
DE LA BIODIVERSITÉ  
ET DU GÉNIE ÉCOLOGIQUE**

**19-21 NOVEMBRE 2024**

Paris - Porte de Versailles

organisé par  **infoprodigital** et  **FAMF**  
en partenariat avec l'UPGE & LES ECO MAIRES

# Projet intégré de restauration des milieux naturels de l'île de La Réunion



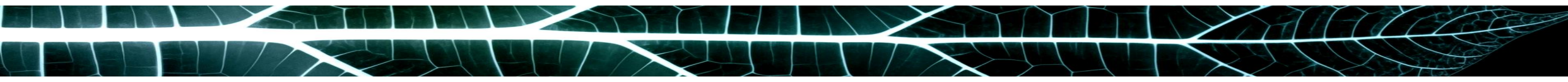
**Vers une politique régionale et un dispositif de conservation et de restauration des patrimoines naturels**

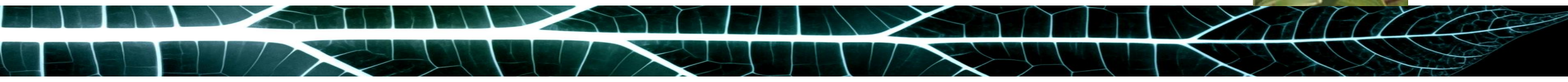
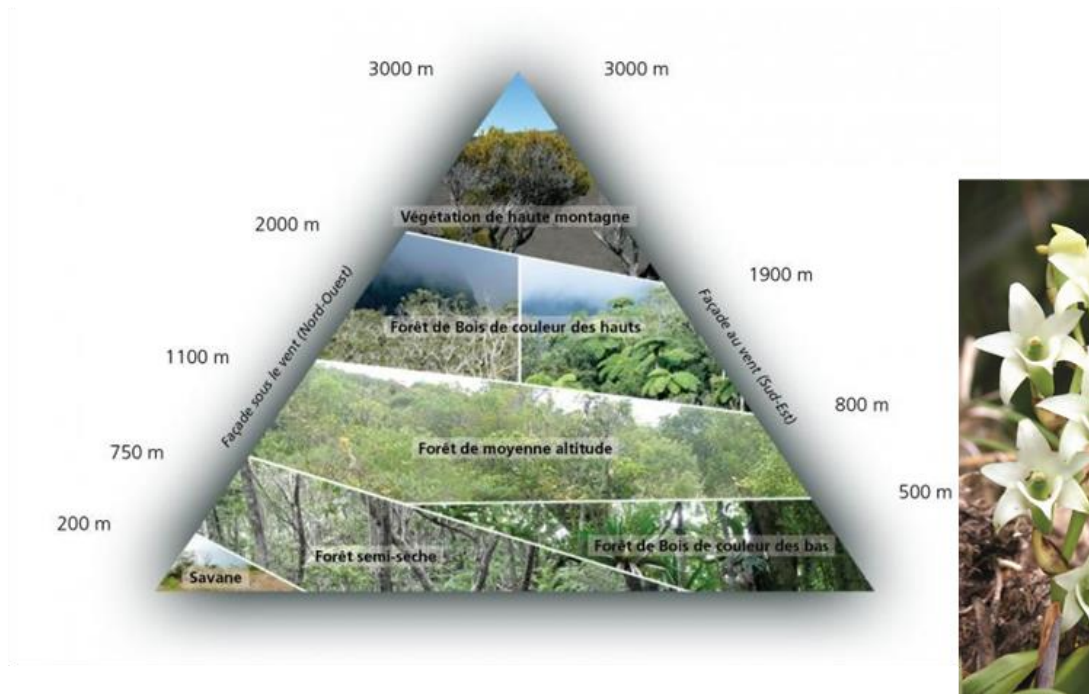
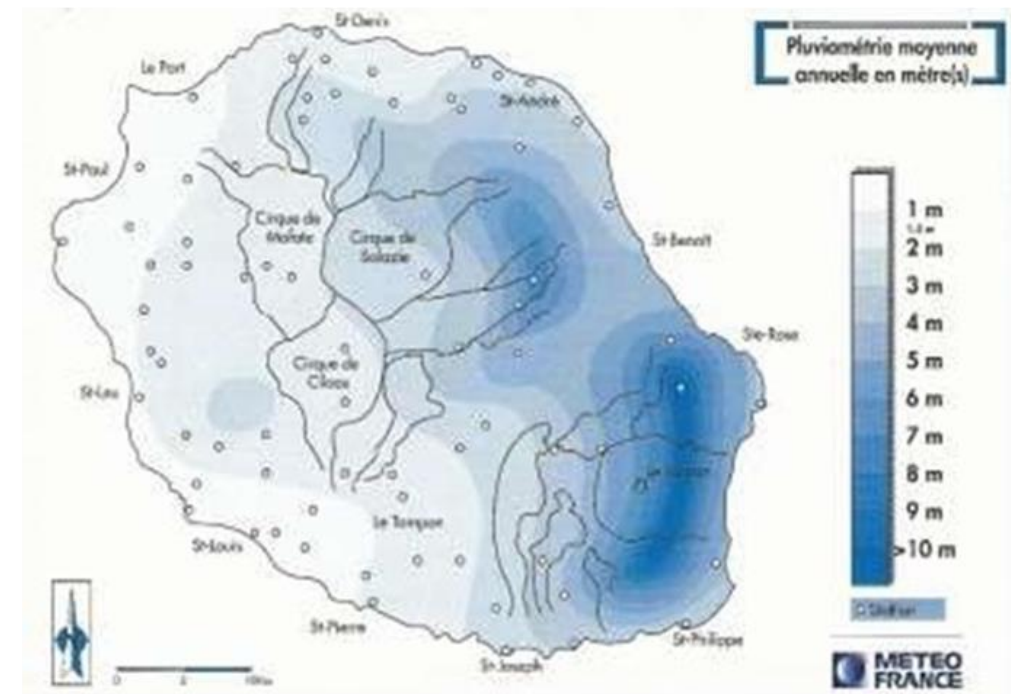
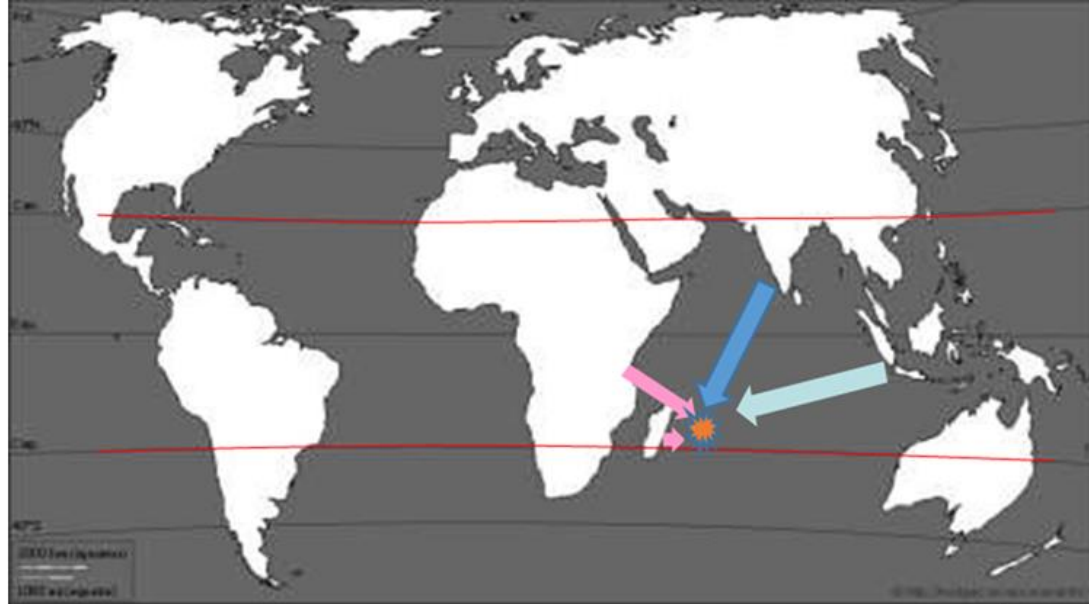
Ce projet de territoire porté collectivement porte l'objectif ambitieux d'inverser la tendance à la perte de la biodiversité sur l'île de La Réunion face à la pression des invasions végétales et la transformation des milieux naturels.

En 2018, le Département, l'ONF, le CIRAD, le CBNM, l'université, l'Etat et le Parc national de La Réunion ont créé un groupe de travail qui a permis d'identifier 55 000 ha de zones à enjeux de conservation, dont plus de 5 000 ha nécessitant des actions de lutte et de restauration prioritaires. Structuré autour d'un partenariat recherche-action - gestionnaire, le **Projet Intégré** suit une logique de travail en plusieurs étapes : (i) diagnostic de l'état des milieux naturels à partir d'outils innovants, (ii) anticipation des dynamiques en matière invasions biologiques et donc de transformation des milieux naturels, (iii) priorisation des actions et construction d'un programme d'actions, (iv) mise en œuvre opérationnelle, (v) évaluation de l'efficacité-efficience des actions sur le terrain. La phase Recherche & Développement du Projet Intégré appelée ReMiNat a bénéficié de financement Fonds Vert.

Les résultats de ce travail de R&D viennent irriguer et outiller les opérateurs et notamment l'ONF, dans leurs plans d'actions annuels. L'ambition est de pouvoir construire un schéma global d'intervention, de la partie R&D à une partie opérationnelle renforcée, en passant par la construction d'un dispositif de financement pérenne.

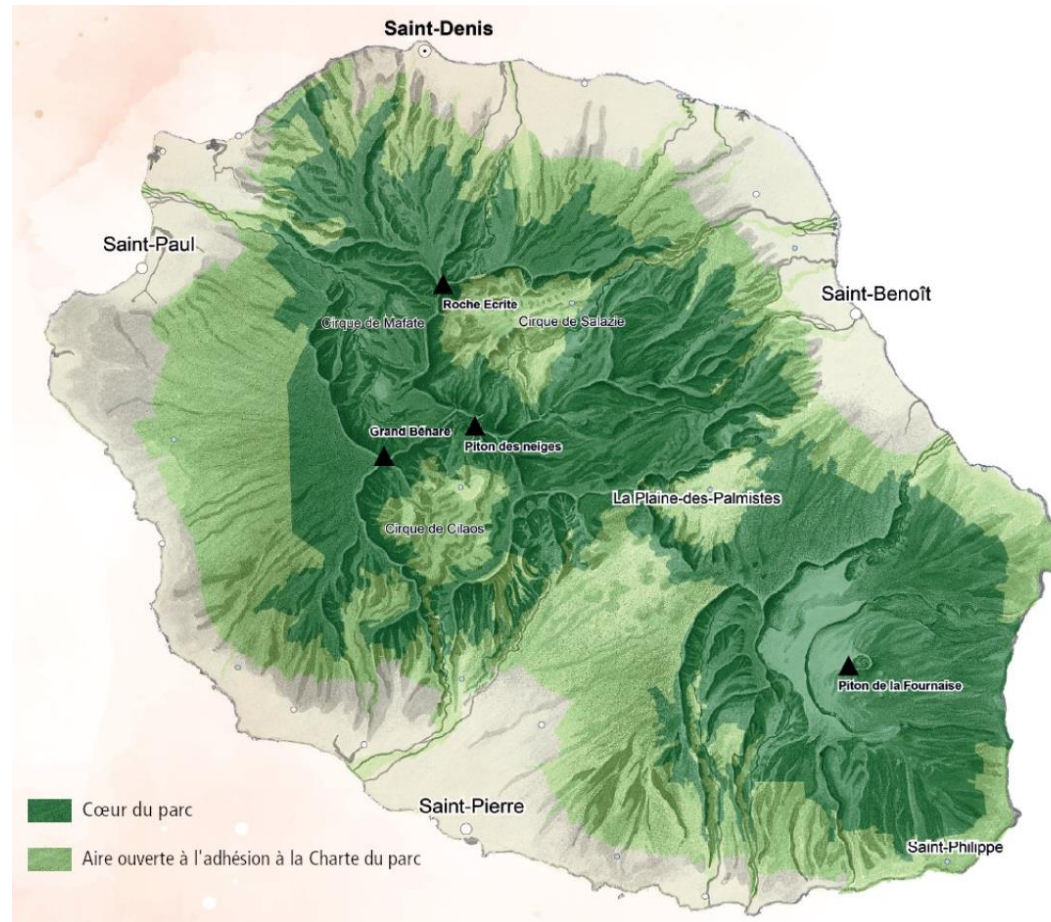
# Bio géographiquement, une île tropical, altimontaine, afro-indienne





# Un territoire à fort enjeux de conservation

Double labélisation; parc national, patrimoine mondial de l'UNESCO



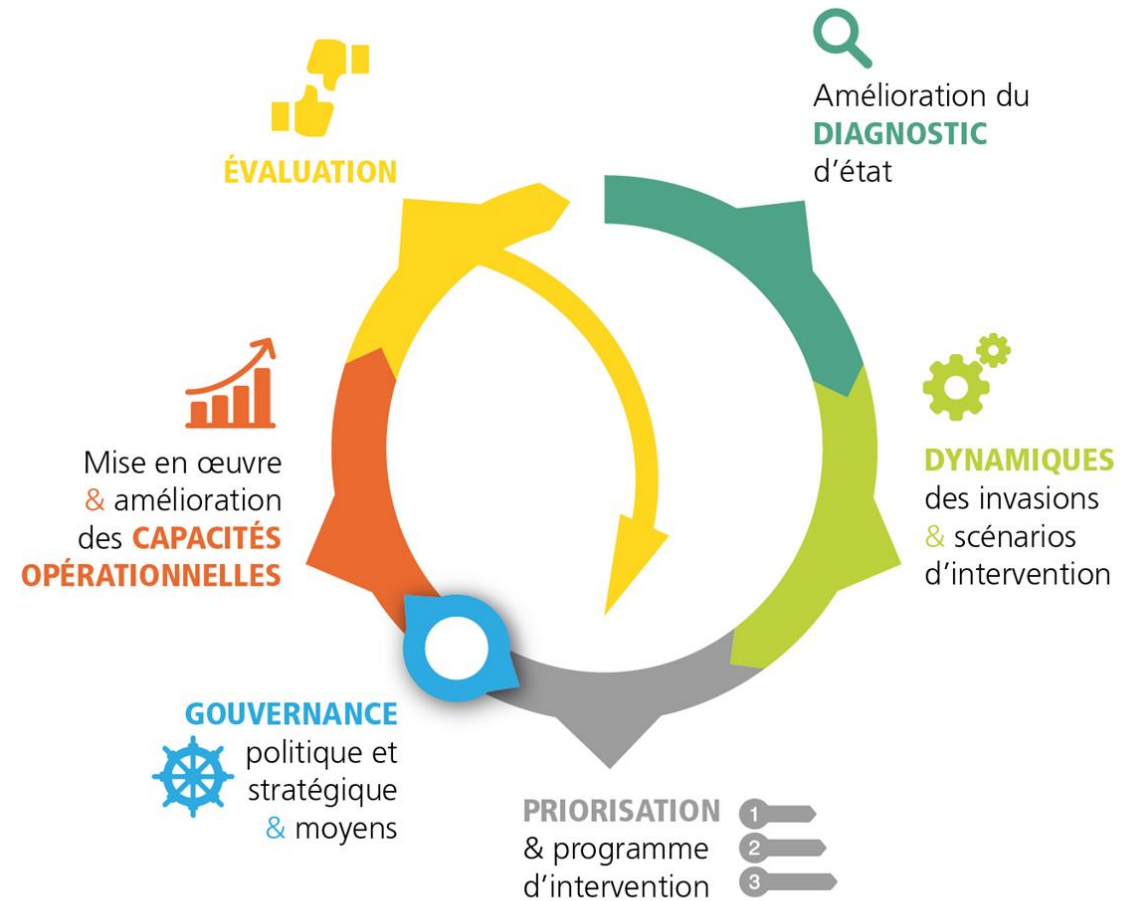
77%

de la surface de l'île  
sont couverts  
par le Parc national  
de La Réunion.

42%

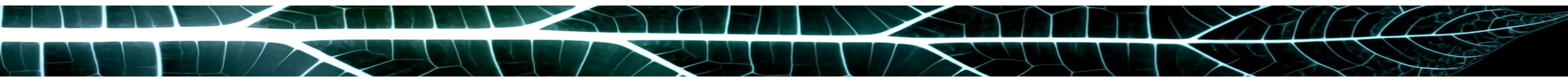
de la surface de l'île  
sont couverts par  
le Coeur du Parc.

# Un projet partenarial, une logique systémique



# Une échelle de travail à la hauteur des dynamiques

Une priorisation par massif et une réflexion sur les zones d'interface





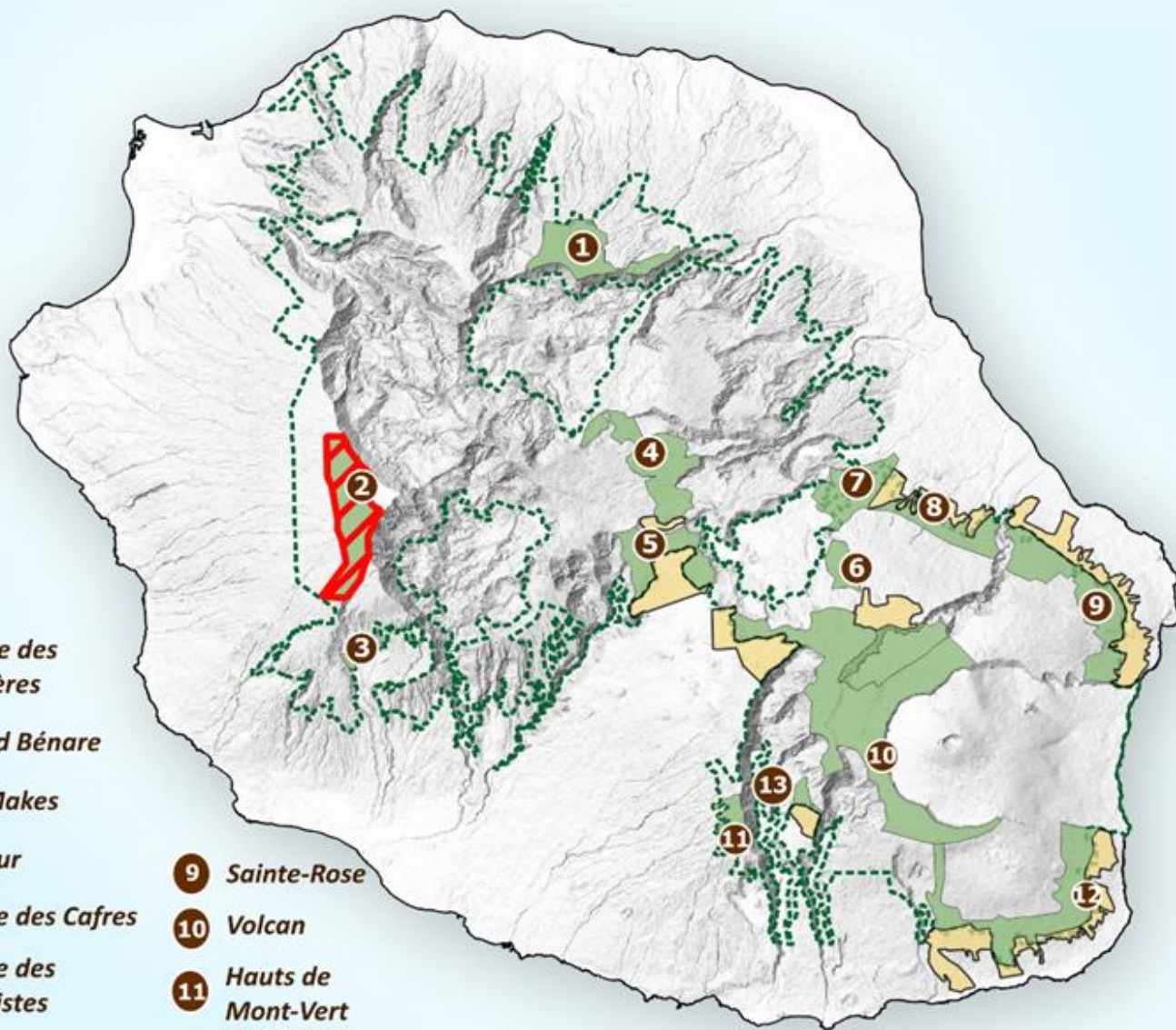
## Sites indentifiés dans le cadre du projet intégré Reminat

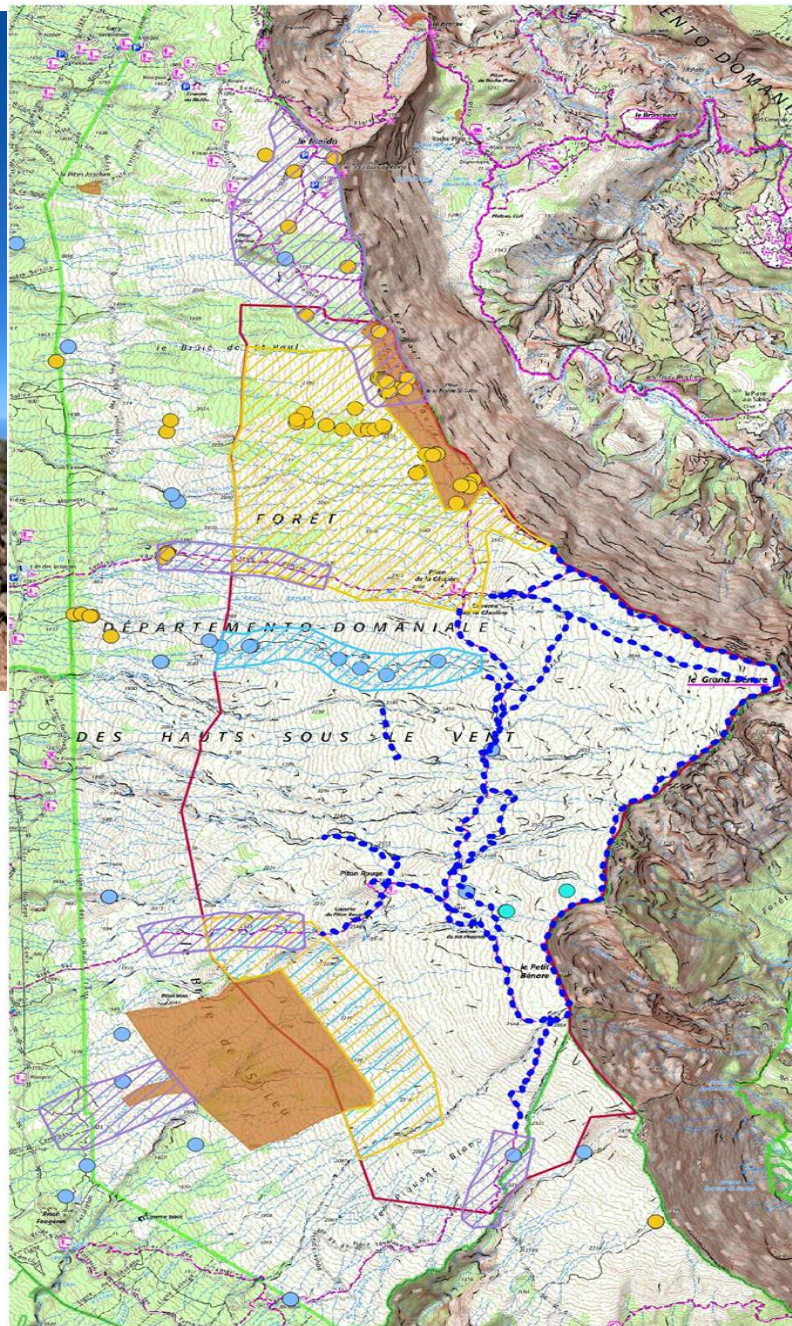
### Sites concernés par le PI Reminat

-  Milieux naturels
-  Interfaces
-  Coeur du Parc national

- 1** *Plaine des fougères*
- 2** *Grand Bénare*
- 3** *Les Makes*
- 4** *Bébour*
- 5** *Plaine des Cafres*
- 6** *Plaine des Palmistes*
- 7** *Pandanaïa*
- 8** *Hauts de Sainte-Anne*
- 9** *Sainte-Rose*
- 10** *Volcan*
- 11** *Hauts de Mont-Vert*
- 12** *Saint-Philippe*
- 13** *Grand Coude*

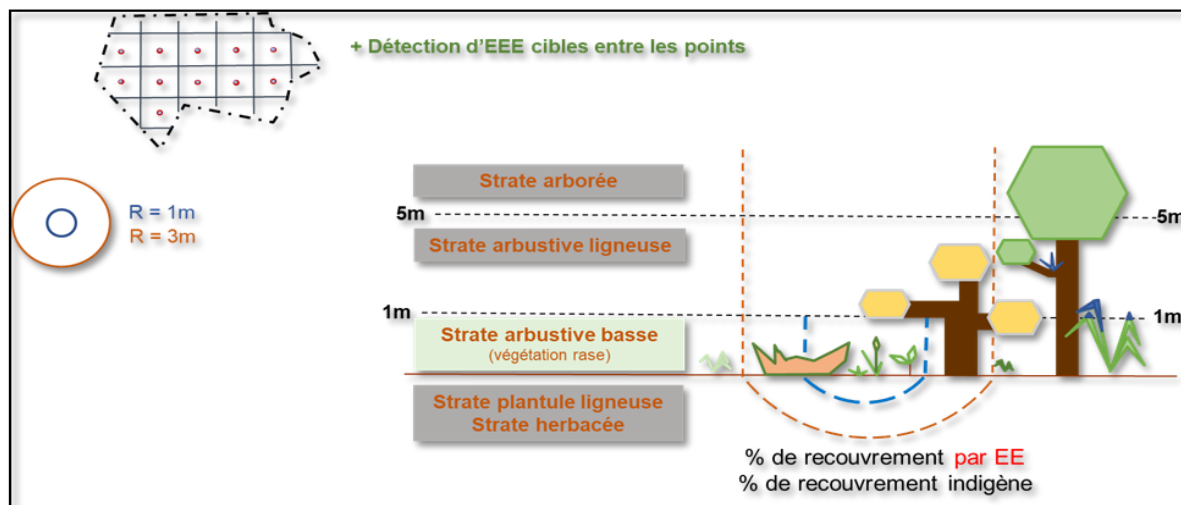
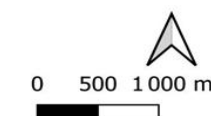
Sources : IGN MNT10m, BD TOPO 2020®, PNRun, CIRAD, Université de la Réunion  
Crée le : 28/05/2024





- Sentier à surveiller
- Zone de surveillance
  - Acacia
  - Ulex
  - Ulex et Acacia
  - Détection nouvelle espèce
- Données d'observation
  - Acacia mearnsii
  - Pinus pinaster
  - Ulex europaeus

- Action de lutte
  - Travaux\_ONF\_2024
  - ONF\_ACI\_2019



**SALON**  
**DU GÉNIE ÉCOLOGIQUE**  
**ET DE LA BIODIVERSITÉ**

**SALON**  
**DU GÉNIE ÉCOLOGIQUE**  
**ET DE LA BIODIVERSITÉ**

**SALON**  
**DU GÉNIE ÉCOLOGIQUE**  
**ET DE LA BIODIVERSITÉ**

**MERCI DE VOTRE**  
**ATTENTION**

