



**LA NATURE**

**AU CŒUR  
DE L'ADAPTATION  
DU TERRITOIRE**



PRIX NATIONAL DU  
**GÉNIE ÉCOLOGIQUE**

# Chantier-école dans le cadre du projet **PROTÉGER – Phase 2**

*Lauréat de la catégorie  
prix spécial du jury*

**Protéger**

Le génie des plantes en action !

**SALON  
DE LA BIODIVERSITÉ  
ET DU GÉNIE ÉCOLOGIQUE**

**19-21 NOVEMBRE 2024**  
Paris – Porte de Versailles  
organisé par  **infoprodigital** et  **AMF**  
en partenariat avec **l'UPGE & LES ECO MAIRES**

# Sommaire

- **Presentation de l'équipe projet**
- **Presentation des partenaires financiers et techniques**
- **Le projet PROTEGER**
- **Le chantier-école: mise en oeuvre et suivi scientifique**
- **La reproductibilité de l'action**

**LA NATURE**

**AU CŒUR  
DE L'ADAPTATION  
DU TERRITOIRE**



# L'équipe projet

**André ÉVETTE**  
Expert en Génie Végétal  
Dr en écologie végétale

**INRAE**



**Marie ROBERT**  
Expert en hydrobiologie antillaise  
Fondatrice du projet PROTÉGER



**Alain ROUSTEAU**  
Expert en flore tropicale  
Dr en écologie des forêts tropicales



**Éléonore MIRA**  
Expert en flore tropicale  
Dr en écologie végétale tropicale



**Protéger**  
Le génie des plantes en action !

**Régis TOURNEBIZE**  
Expert en culture végétale  
Dr en écologie végétale

**INRAE**



**Pierre RAYMOND**  
Entrepreneur spécialisé  
Travaux Génie-Végétal



**Lucie LABBOUZ**  
Responsable de la Phase 2 du  
projet PROTÉGER



# Les partenaires financiers



Coût projet Protéger  
975 000€

Coût chantier-école  
45 000€

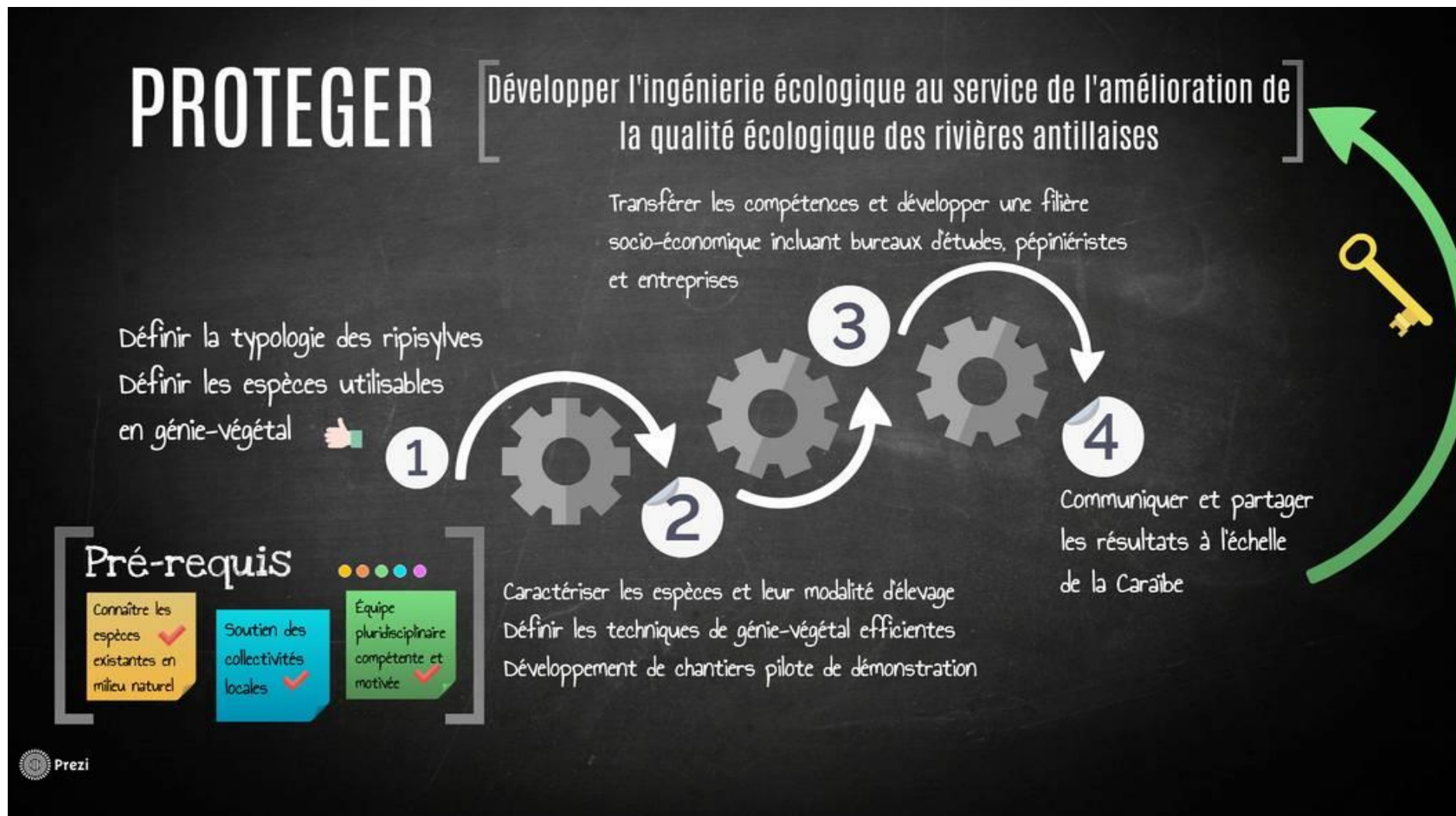


# Les partenaires techniques





# Le projet PROTÉGER, contexte et objectifs



Flashez moi



# Le chantier-école

## Lieu et Objectifs



Figure 1: Emplacement du Chantier-Ecole, ZAC Colin, Petit-Bourg, Guadeloupe. Coordonnées géographiques  $x=648660$ ,  $y=1791719$ , en UTM 20Nord. © Orthophotoplan 2017 et Scan 25, IGN

### ● Objectifs du chantier-école

#### — Former les acteurs du territoire

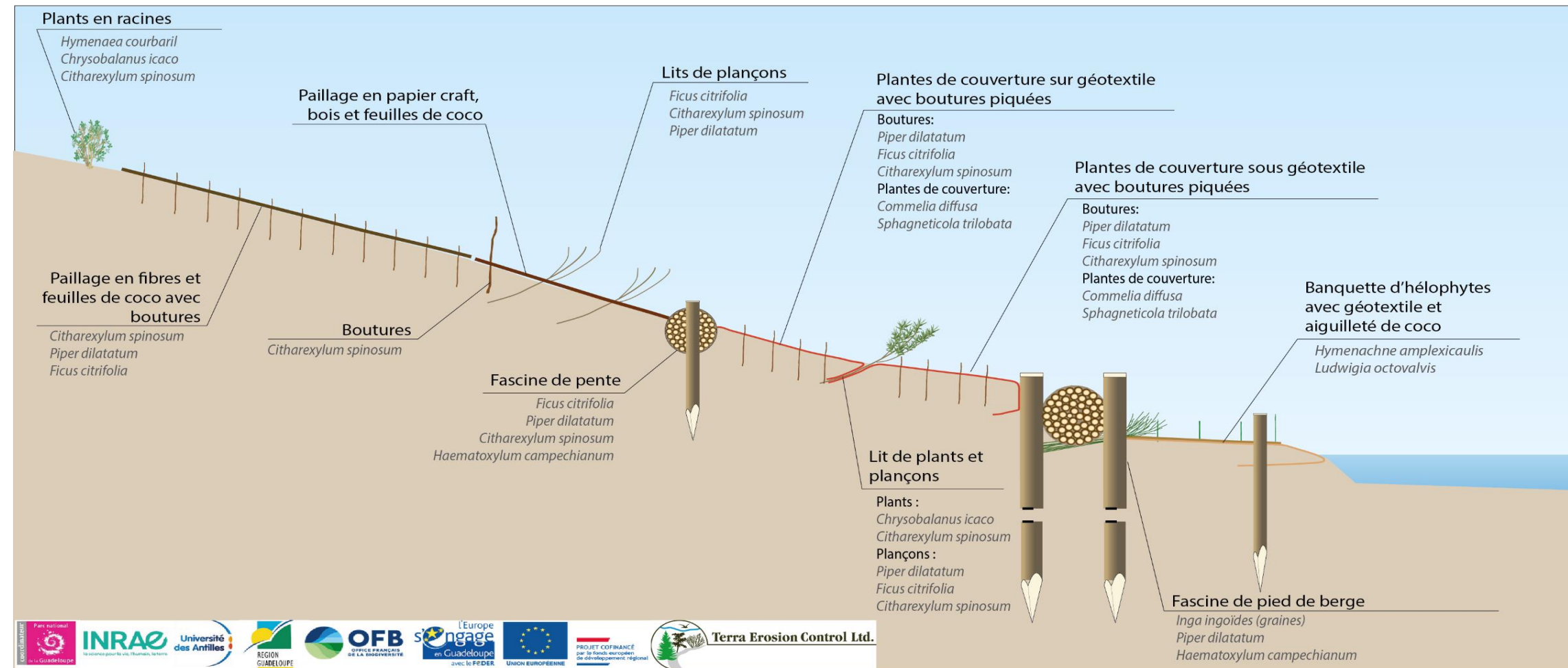
- Entreprises du BTP (EDT, TRAPEG, SMBT, BMJ)
  - Pépiniéristes (Chloroph'isles)
  - Collectivités territoriales ( Région / Communes Petit-Bourg et Morne-à-l'eau)
  - Partenaires /Gestionnaires d'espaces naturels ( ONF / DEAL )
  - Bureau d'étude (EGIS)
  - Université des Antilles (UA)
- Tester les espèces en milieu naturel
- Tester les différentes techniques





# Le chantier-école

## L'aménagement réalisé en rive droite de la rivière Lézarde



## ● Détail du plan de masse

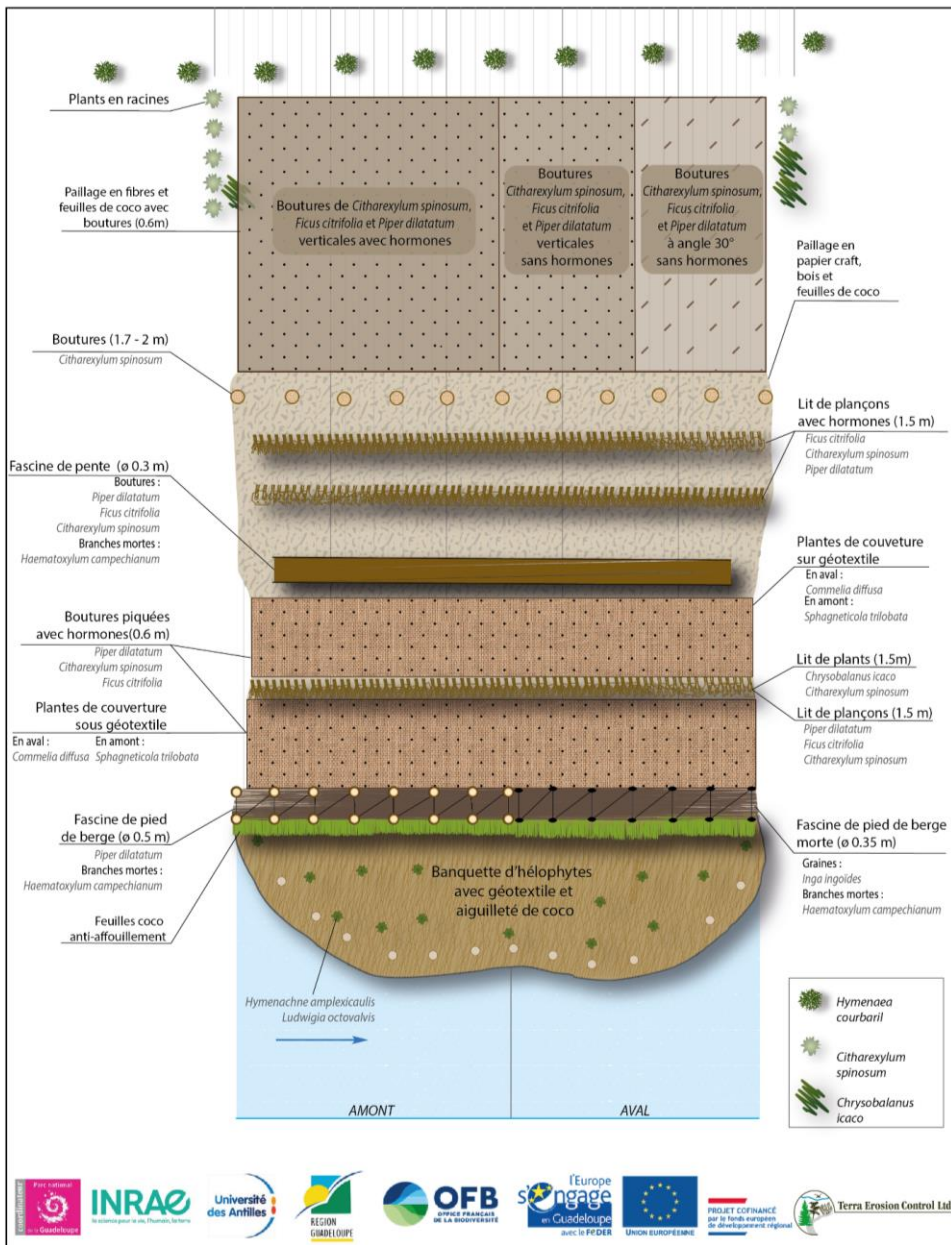
- Banquette hélrophyte
- Fascine de pied de berge
- Bouturage avec géotextile
- Lit de plants et plançons
- Lit de plançons
- Ligne de grande bouture
- Bouturage sans géotextile
- Pose de plants

### Espèces utilisées

**Kérat**  
**Bois carré**  
**Ficus**  
**Icaque**  
**Curage**  
**Zeb soley**  
**Patte de canard**  
**Hymenachne**

### Différents traitements

**Hormone (IBA)**  
**Pose sous/sur géotextile**  
**Angle de pose**





# La pose du filtre sédimentaire





# La banquette d'hélophyte et la fascine de pied de berge





# La fascine de pente et le lit de plançons



*Fabrication des fascines*





# 1 mois après : reprise des différentes techniques





# 5 mois après : développement des espèces exotiques envahissantes



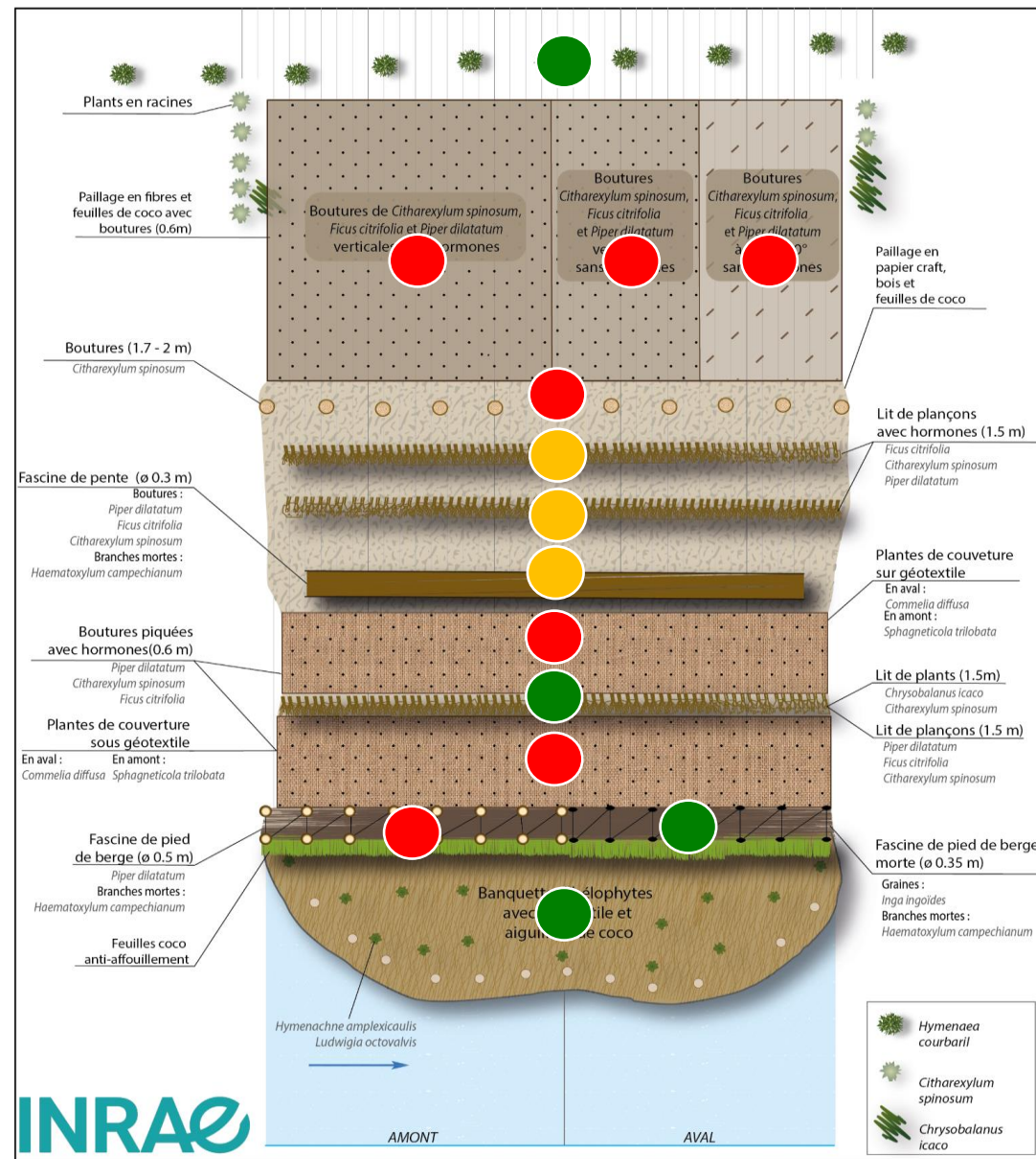


# Le chantier-école

## Le suivi scientifique

Des succès, des potentialités et des échecs selon les techniques et les espèces

- Succès
- Fort potentiel
- Échec



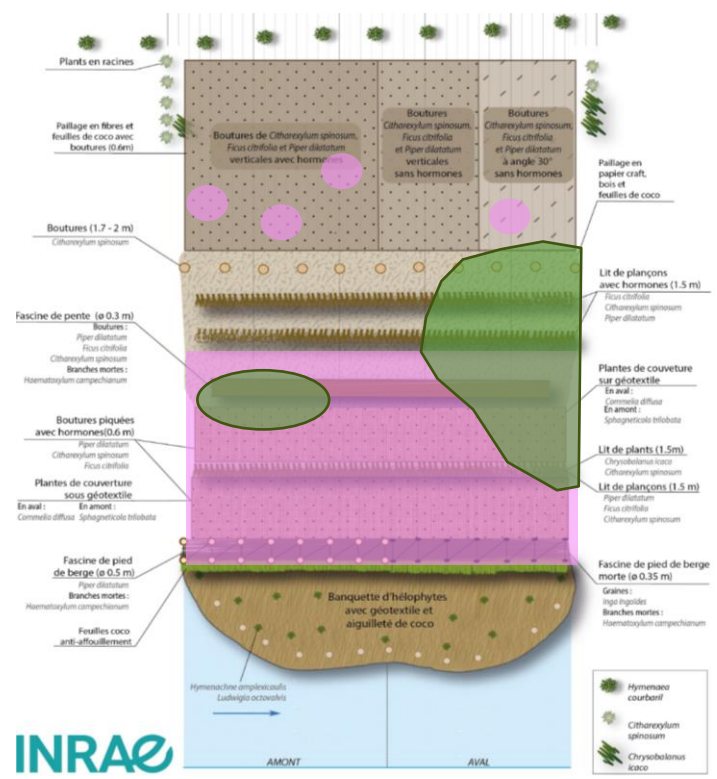
Issu de la présentation de Phyttech, ©E. Mira.



# Le chantier-école

## Le suivi scientifique

### Reprise de la végétation spontanée



INRAE



Cartographie des espèces exotiques

Issu de la présentation de Phytech, ©E. Mira.



# Le chantier-école

## Le suivi scientifique



### Reprise de la végétation plantée

- **Survie des boutures à 7 mois**

	Survie sur l'ouvrage (%)	Survie ex situ (%)
<i>C. spinosum</i>	22-0	70
<i>F. citrifolia</i>	15-0	50
<i>P. dilatatum</i>	0	77

**Des taux faibles sur l'ouvrage avec une mortalité importante entre 4 et 7 mois**

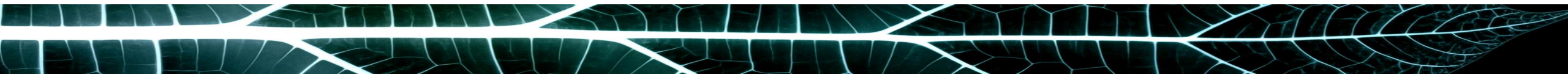


**1-Contrainte hydrique**  
**2-Compétition (EEE)**  
3-Prédation



**Importance de la saison de plantation/irrigation**  
**Importance de la gestion des EEE**

Issu de la présentation de Phytech, ©E. Mira.





# Reproductibilité de l'action

Déploiement des chantiers-école (Fonds-verts)



CHANTIER-ÉCOLE  
GOURBEYRE  
JUIN 2024

FRANCE  
NATION  
VERTE >  
Agir • Mobiliser • Accélérer



5 MOIS APRÈS



# Reproductibilité de l'action

Déploiement des chantiers-école (Fonds-verts)





**SALON**  
**DU GÉNIE ÉCOLOGIQUE**  
**ET DE LA BIODIVERSITÉ**

**SALON**  
**DU GÉNIE ÉCOLOGIQUE**  
**ET DE LA BIODIVERSITÉ**

**SALON**  
**DU GÉNIE ÉCOLOGIQUE**  
**ET DE LA BIODIVERSITÉ**

**MERCI DE VOTRE  
ATTENTION**



**PRIX NATIONAL DU  
GÉNIE ÉCOLOGIQUE  
2024**