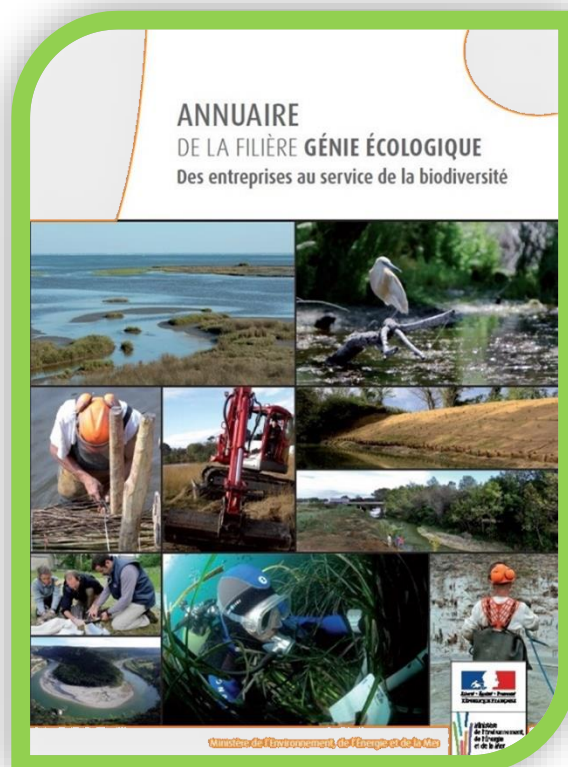


Annuaire des entreprises de l'Ingénierie et du Génie écologiques – Études, Conseil, Travaux et Fournisseurs

Règlement



Contexte et historique

Le Ministère de l'Écologie s'est engagé dans une démarche de soutien au développement de la filière du génie écologique (ensemble des activités de gestion ou restauration de la biodiversité¹).

En 2014, un diagnostic approfondi mené avec les entreprises de la filière et les réseaux concernés a montré que ces entreprises étaient souvent mal connues des maîtres d'ouvrage. Il a donc été proposé d'élaborer un annuaire permettant de faire connaître les entreprises privées de cette filière aux donneurs d'ordre intéressés.

La première version de l'Annuaire National de la Filière Génie Ecologique a ainsi vu le jour en 2014, sous l'égide d'un comité de pilotage animé par la Direction de l'Eau et de la Biodiversité (DEB) et constitué de représentants de l'Association Française Interprofessionnelle des Ecologues (AFIE), de l'Association française pour le Génie Biologique ou Génie Végétal (AGéBio), du PEEXE, de Syntec-Ingénierie et de l'Union Professionnelle du Génie Écologique (UPGE). Il a par la suite été mis à jour en 2016.

En 2018, le Centre De Ressources Génie Écologique (CDR GE) de l'Office Français de la Biodiversité (OFB) et l'A-IGÉco (Association fédérative des acteurs de l'Ingénierie et du Génie Écologiques) mettent à jour l'annuaire et en proposent une version interactive : <http://www.genieecologique.fr/recherche-ent-ge>

Cet annuaire permet ainsi de mieux connaître les activités des entreprises de la filière du génie écologique et de fournir des précisions concernant leurs zones d'intervention, références, chiffres clés...

Si des critères de compétences et de références ont été utilisés pour sélectionner les entreprises candidates ayant réellement des activités dans le domaine de la biodiversité, cet outil se veut avant tout informatif et n'a pas vocation à constituer un outil de labellisation de la qualité des prestations effectuées par les entreprises.

En 2019, l'A-IGÉco et ses partenaires ouvrent l'annuaire aux nouvelles candidatures, permettant ainsi chaque année à de nouvelles entreprises d'intégrer cet Annuaire National de la Filière Génie Ecologique.

Le comité de pilotage de sélection des candidatures inclut les réseaux de l'A-IGÉco (AFIE, AGéBio, ASTEE, CINOV-TEN, Unep, REVER, Syntec-Ingénierie et UPGE) ainsi que l'OFB.

¹ Ensemble des milieux naturels et des formes de vie (plantes, animaux, êtres humains, champignons, bactéries, virus...) ainsi que toutes les relations et les interactions qui existent, d'une part, entre les organismes vivants eux-mêmes, et, d'autre part, entre ces organismes et leurs milieux de vie

Ce Copil a mis au point le questionnaire ainsi que les critères de compétences, qui permettent à la fois de valider les entreprises candidates ayant leur place dans cet annuaire, mais aussi de recueillir les informations qui figurent dans sa version en ligne.

Enfin, en 2022 et dans un souci de lisibilité, l'annuaire est renommé « Annuaire des entreprises de l'Ingénierie et du Génie écologiques – Études, Conseil, Travaux et Fournisseurs ».

Candidatures éligibles

Toute entreprise dont l'activité relève de l'Ingénierie et du Génie Ecologique tels que définis dans le Journal Officiel² peut prétendre à figurer dans l'annuaire. Il peut par exemple s'agir d'une entreprise réalisant des études et/ou des travaux de génie écologique et/ou étant fournisseur de matériel végétal.

Dans le cas d'une entreprise présentant à la fois une activité de bureau d'études et/ou d'entrepreneur et/ou de fournisseur de matériel végétal, il est demandé que l'entreprise formule **un dossier individuel par catégorie**.

Il est demandé que l'entreprise qui candidate possède un numéro SIREN et un code APE.

Il est demandé à ce que l'entreprise ait plus de 3 années d'existence.

Il sera demandé de préciser à quel type d'activité (études, travaux, fournisseur) correspond le chiffre d'affaires lié au génie écologique.

Afin de justifier de son expérience, l'entreprise devra présenter *a minima* 5 références dont au moins :

- une datant de plus de 3 ans afin de juger du retour d'expérience à moyen terme
- deux datant de moins de 3 ans afin de juger d'une activité récente

Afin de justifier de ses compétences, l'entreprise devra indiquer les qualifications et compétences du personnel intervenant sur les études et/ou les travaux de génie écologique.

Validation des candidatures

Les candidatures seront analysées par le secrétariat de l'A-IGÉco. Elles seront ensuite validées par un comité de pilotage constitué des membres de l'A-IGÉco volontaires et du CDR GE, à titre consultatif.

² Conduite de projets qui, dans sa mise en œuvre et son suivi, applique les principes de l'ingénierie écologique et favorise la résilience des écosystèmes.

Note : Le génie écologique permet notamment la reconstitution de milieux naturels, la restauration de milieux dégradés et l'optimisation de fonctions assurées par les écosystèmes. (Journal Officiel du 18 août 2015).

Ce comité de pilotage validera par période de 6 mois les candidatures reçues.

La validation des candidats se fera à la majorité de voix positives sur le total des voix du comité qui se seront prononcées.

Modalités de candidature

Afin de préparer votre candidature, vous trouverez ci-après le questionnaire qui sera ensuite à renseigner **en ligne** via le formulaire suivant : <https://goo.gl/forms/74BGwlLuWGzkTSR33>

Pour toute information complémentaire, n'hésitez pas à contacter l'A-IGÉCO :

Mélanie CORNET

Mail : annuaire.ge.aigeco@gmail.com

Tel : 06 60 97 42 35

Mises à jour de l'annuaire

Une mise à jour **semestrielle** de l'annuaire aura lieu sur la base des candidatures validées.

Une actualisation **annuelle** des données des entreprises figurant dans l'annuaire est réalisée au premier semestre. Afin d'éviter de faire figurer dans l'annuaire des entreprises n'existant plus, les entreprises qui n'auront pas répondu aux relances seront retirées de l'annuaire après **deux ans** sans actualisation de leurs données.

Questionnaire de candidature

Le questionnaire suivant vous servira à préparer votre candidature. Les réponses définitives sont à fournir **en ligne** via ce formulaire :

<https://goo.gl/forms/74BGwILuWGzkTSR33>

Protection des données personnelles

Auteur du formulaire

Merci d'indiquer votre nom, fonction dans l'entreprise, adresse mail et numéro de téléphone (ces données n'apparaîtront pas dans l'annuaire).

Protection des données personnelles

Les informations personnelles portées sur ce formulaire serviront à l'analyse de votre dossier de candidature à l'annuaire national de la filière génie écologique et au renseignement des champs contenus dans sa version en ligne (<http://www.genieecologique.fr/recherche-ent-ge>).

Les données collectées dans ce formulaire seront publiées sur le site internet du CDR GE (Centre de Ressources du Génie Ecologique) et seront conservées pendant une durée de 3 ans, dans un fichier informatisé géré par le secrétariat de l'A-IGÉco.

CDR GE

En dehors des cas énoncés ci-dessus, nous nous engageons à ne pas vendre, louer, céder ni donner accès à des tiers à vos données sans votre consentement préalable, à moins d'y être contraints en raison d'un motif légitime (obligation légale, lutte contre la fraude ou l'abus, exercice des droits de la défense, etc.).

Conformément à la réglementation applicable en matière de données à caractère personnel, vous disposez d'un droit d'accès, de rectification, d'opposition, de limitation du traitement, d'effacement et de portabilité de vos données que vous pouvez exercer sous réserve de la production d'un justificatif d'identité valide auprès du secrétariat de l'A-IGÉco (Mélanie Cornet, annuaire.ge.aigeco@gmail.com ou 51 rue Salvador Allende – 92027 Nanterre). En cas de difficulté en lien avec la gestion de vos données personnelles, vous pouvez adresser une réclamation auprès de la CNIL ou de toute autre autorité compétente.

J'ai compris et accepte sans réserve la mention ci-dessus

Présentation de votre entreprise

1. Quel est le nom de votre entreprise ? :

2. De quel type d'entreprise s'agit-il ?

- TPE (moins de 10 salariés)
- PME (entre 10 et 249 salariés)
- ETI (entre 250 et 4999 salariés)
- Grande entreprise ou filiale d'une grande entreprise (+ de 5000 salariés)

S'il s'agit d'une filiale, indiquez l'entreprise de rattachement :

3. Merci de nous donner vos coordonnées :

Adresse du siège social :

Nom et prénom du contact référent en matière de génie écologique, fonction numéro de téléphone et mail (NB : cette personne sera citée dans l'annuaire) :

4. Merci de nous indiquer votre numéro de SIREN :

Merci de nous indiquer votre code APE :

5. En quelle année votre entreprise a-t-elle été créée ?

6. Votre entreprise ou l'un(e) de vos salarié(e)s est-il adhérent(e) de l'un des réseaux suivants ? (plusieurs réponses possibles)

- AFIE
- AFITE
- AGéBio
- ASTEE
- CINOV-TEN
- REVER
- Syntec Ingénierie
- UNEP
- UPGE
- Pôle de compétitivité Aqua-Valley
- Pôle de compétitivité DREAM
- Pôle de compétitivité HYDREOS
- Pôle de compétitivité Mer Méditerranée
- Cluster Durapole
- Réseau ÉA-Entreprises
- Réseau Bretagne Éco-Entreprises
- Réseau Aquitaine Croissance Verte
- Autre réseau membre du PEXE³
- Autre

Vos activités dans le domaine du génie écologique

7. Pourriez-vous nous présenter en quelques lignes les activités que vous exercez dans le domaine du génie écologique (types d'études ou de travaux effectués, écosystèmes sur lesquels vous intervenez...) ?

600 caractères maximum, espaces compris. Cette description figurera telle quelle dans l'annuaire. Merci donc d'en proposer une version rédigée et d'éviter les listes de mots clés.

³ <http://ecoentreprises-france.fr/tous-les-reseaux/>



8. Depuis quelle année votre entreprise propose-t-elle des services dans le secteur du génie écologique ?

9. Dans quelle (s) zone (s) géographique (s) exercez-vous ces activités ? (plusieurs réponses possibles)

- International
- Outre-mer
- France métropolitaine
- Auvergne-Rhône-Alpes
- Bourgogne-Franche-Comté
- Bretagne
- Centre-Val de Loire
- Corse
- Grand Est
- Hauts-de-France
- Île-de-France
- Normandie
- Nouvelle-Aquitaine
- Occitanie
- Pays de la Loire
- Provence-Alpes-Côte d'Azur

10. Dans le domaine du génie écologique, quel type de prestation proposez-vous ? (une seule réponse possible)

NB : si vous présentez à la fois une activité de bureau d'études et/ou d'entrepreneur et/ou de fournisseur de matériel végétal, merci de formuler un dossier individuel par catégorie.

- Ingénierie / maîtrise d'œuvre : Études, diagnostics, Maîtrise d'œuvre, Assistance à maîtrise d'ouvrage, Communication, concertation, médiation et animation (sur le terrain), Formation
- Exécution de travaux dont la finalité est la renaturation, la restauration ou l'entretien des habitats naturels
- Fourniture de matériel végétal (plants, boutures, semences)
- Fourniture de géofilets en fibres naturelles
- Fourniture d'équipements (engins de chantiers adaptés aux travaux en milieux naturels sensibles, autres)
- Autres



Vous avez déclaré avoir des activités d'ingénierie / de maîtrise d'œuvre

11. Dans le domaine de l'ingénierie / maîtrise d'œuvre, quels types de prestation proposez-vous ? (plusieurs réponses possibles)

- Études, diagnostics
- Maîtrise d'œuvre
- Assistance à maîtrise d'ouvrage
- Communication, concertation, médiation et animation (sur le terrain)
- Formation

12. Sur quelles(s) types d'études travaillez-vous dans le cadre de ces prestations? (plusieurs réponses possibles)

- Inventaires faune, flore et habitats ; diagnostics écologiques
- Études réglementaires : études d'incidence Natura 2000, volet faune-flore des études d'impact, proposition et définition de mesures d'évitement, de réduction et de compensation biodiversité...
- Définition de plans de gestion des espaces naturels ; définition d'indicateurs écologiques d'évaluation et de suivi écologiques de sites ou de chantiers
- Études préalables à la réalisation d'opérations de restauration et d'aménagement d'écosystèmes
- Élaboration de schémas régionaux de cohérence écologique / études trame verte et bleue
- Autres

13. Sur quel(s) type(s) de milieux intervenez-vous dans le cadre de vos activités d'études / de maîtrise d'œuvre ?

- Anciens sites industriels (carrières, terrils, mines, terrains mis à nu...)
- Eaux courantes (sources, cours d'eau), milieux lacustres
- Mer et littoral
- Milieux ouverts (prairies, landes)
- Milieux montagnards
- Zones humides, milieux palustres
- Autre

14. Dans quelle(s) zone(s) biogéographique(s) intervenez-vous dans le cadre de vos activités d'études / de maîtrise d'œuvre ?

- Atlantique
- Continentale
- Alpine
- Méditerranéenne
- Autre

15. Nous souhaiterions connaître les compétences disponibles au sein de votre entreprise pour réaliser vos prestations d'études / de maîtrise d'œuvre sur ces différents milieux.

Pourriez-vous nous indiquer :

- a. Combien de vos salariés disposent d'un diplôme à bac +5 (école d'ingénieur ou Master 2) comportant une majorité d'enseignements en sciences biologiques ou



concernant le milieu naturel, pluridisciplinaire et comprenant un enseignement spécifique à l'écologie d'une durée minimale d'un an ?

- b. Quelles sont les autres compétences disponibles en interne pour réaliser des prestations d'études ou de maîtrise d'œuvre sur les milieux cités (diplômes, expérience) ?

16. Parmi les qualifications OPQIBI suivantes, merci d'indiquer celle(s) obtenue(s) par votre entreprise ?

(Critère informatif et non de validation)

- Qualification 0701 - Étude de la biodiversité et des écosystèmes
- Qualification 0704 - Étude des bassins versants et des écosystèmes aquatiques
- Qualification 0710 - AMO relative à la restauration de la continuité écologique (terrestre, aquatique ou aérienne)
- Qualification 2105 - Ingénierie des écosystèmes
- Qualification 2110 - Ingénierie relative à la restauration de la continuité écologique des cours d'eau

17. Avez-vous été formé à la norme de méthode NF X10-900 consacrée au génie écologique en zones humides et cours d'eau, publiée par l'AFNOR à l'automne 2012 ?

(Critère informatif et non de validation)

- Oui
- Non

18. Parmi les qualifications QUALIPAYSAGE suivantes, merci d'indiquer celle(s) obtenue(s) par votre entreprise ?

(Critère informatif et non de validation)

- G700 - Génie végétal en milieu aquatique
- G710 - Génie végétal en milieu aquatique

Vous avez déclaré effectuer des travaux dont la finalité est la renaturation, la restauration ou l'entretien des habitats naturels

19. Quel(s) type(s) de travaux de génie écologique effectuez-vous ?

20. Sur quels types de milieux intervenez-vous dans le cadre de vos activités de travaux ?

- Anciens sites industriels (carrières, terrils, mines, terrains mis à nu...)
- Eaux courantes (sources, cours d'eau), milieux lacustres
- Mer et littoral
- Milieux ouverts (prairies, landes)
- Milieux montagnards
- Zones humides, milieux palustres
- Autre

21. Dans quelle(s) zone(s) biogéographique(s) intervenez-vous dans le cadre de vos activités de travaux ?

- Atlantique



- Continentale
- Alpine
- Méditerranéenne
- Autre

22. Quelles sont les compétences disponibles en interne pour réaliser des travaux sur les milieux cités (diplômes, expériences) ?

23. Disposez-vous de qualifications spécifiques dans le domaine des travaux en milieux naturels, et si oui lesquelles ?

24. De quels moyens techniques propres (engins de chantier...) disposez-vous pour réaliser ces prestations ?

25. Avez-vous été formé à la norme de méthode NF X10-900 consacrée au génie écologique en zones humides et cours d'eau, publiée par l'AFNOR à l'automne 2012 ?

(Critère informatif et non de validation)

- Oui
- Non

26. Parmi les qualifications QUALIPAYSAGE suivantes, merci d'indiquer celle(s) obtenue(s) par votre entreprise ?

(Critère informatif et non de validation)

- G700 - Génie végétal en milieu aquatique
- G710 - Génie végétal en milieu aquatique

Vous avez déclaré être fournisseur de matériel végétal

27. Quel type de matériel végétal fournissez-vous ? (Semences, boutures, plants ? Quelle(s) espèce(s) ? Quel(s) écotype(s) ? Pour quel(s) milieu(x) ? ...)

28. Êtes-vous producteur de ce matériel ?

- Oui
- Non

29. À quel(s) type(s) de projet(s) ce matériel est-il destiné ?

30. Êtes-vous en mesure de garantir son origine génétique et si oui, comment ?

Vous avez déclaré être fournisseur de géofilets

31. À quel(s) type(s) de projet(s) vos géofilets sont-ils destinés ?

32. Vos géofilets sont-ils constitués à 100% de fibres naturelles et si oui, comment ?

33. De quelles fibres s'agit-il ?

34. Êtes-vous producteur de ces géofiletts ?

- Oui
 Non

35. Où sont-ils produits ?

Chiffres clés

36. Quel était votre chiffre d'affaires l'année passée (en k€) ?

37. Quel pourcentage de votre chiffre d'affaires vos activités de génie écologique représentaient-elles l'année passée ?

38. Comment se répartit (en %) votre chiffre d'affaires de l'année passée lié au génie écologique :

- Etudes/diagnostics :
- Travaux :
- Fournisseurs :

39. Quel était votre effectif total l'année passée ?

Merci de répondre uniquement pour la filiale si vous êtes rattaché à un grand groupe

40. Combien de personnes étaient affiliées directement aux activités de génie écologique l'année passée ?

Vos réalisations

41. Pourriez-vous nous citer plusieurs de vos réalisations de référence (au moins cinq références et jusqu'à dix dans l'idéal) ?

Au moins une de ces références devra avoir plus de 3 ans pour permettre un retour d'expérience à moyen terme, et deux devront avoir moins de 3 ans pour permettre de juger d'une activité récente.

Merci de commencer votre liste par les trois réalisations que vous aimeriez voir figurer dans l'annuaire. Les opérations dont la finalité principale est autre que la biodiversité, même si elles peuvent être favorables à cette dernière, ne sont pas considérées comme étant du génie écologique.

Pour chaque référence, merci de préciser son objet, le type de prestation(s) effectuée(s) (études, maîtrise d'œuvre, travaux, fourniture de matériel), l'écosystème concerné, le lieu de la réalisation, la date, le nom, les coordonnées du maître d'ouvrage et le chiffre d'affaires de cette référence. Précisez également si vous avez sous-traité une partie des prestations et si oui à quelle hauteur.



Si vous le souhaitez, vous pouvez nous envoyer des attestations de la part des maîtres d'ouvrage concernant vos références à : annuaire.ge.aigeco@gmail.com (merci d'indiquer dans l'objet du mail : « attestations » suivi du nom de votre entreprise).

Votre présence dans l'annuaire national de la filière génie écologique

42. Pourquoi souhaitez-vous que votre entreprise apparaisse dans cet annuaire ? Listez 3 arguments.

43. Afin que nous puissions commencer le travail de mise en page de cet annuaire dès que possible, merci de nous envoyer votre logo par mail à : annuaire.ge.aigeco@gmail.com (merci d'indiquer dans l'objet du mail : « logo » suivi du nom de votre entreprise). Le fichier envoyé devra être un logo haute définition (idéalement en format .jpg).

Merci de votre participation !

